

2026年7月

プレスリリース

鴨居玲の部屋

2026年度 展示作品のご案内

拝啓

時下、ますますご清祥のこととお慶び申し上げます。平素からご高配を賜り、厚く御礼申し上げます。

当館では、2015年7月1日に、「鴨居玲の部屋」(約115㎡)を開設しました。

代表作をはじめ、未完の作品やデッサン、家具や愛用の品々、写真、そして遺書等を陳列し、鴨居の全貌をご紹介するべく努めてまいりました。また、昨年は、没後40年の記念展が、京都、広島、長崎、石川で開催され、ますます鴨居作品の評価は高まっております。

つきましては、以下に、2026年度のおもな展示作品及び展示期間のご案内をいたします。ご取材・ご紹介などのご協力を賜りますようお願い申し上げます。

敬具



《トランプ》1966年 日動画廊蔵

秋季展示:2026年9月12日(土)-12月9日(水)

公益財団法人日動美術財団
笠間日動美術館

<https://www.nichido-museum.or.jp>

茨城県笠間市笠間 978-4 / tel:0296-72-2160

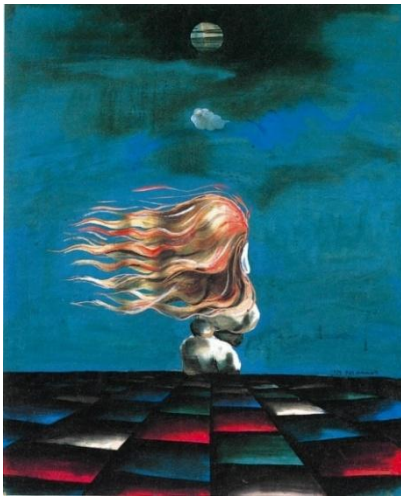
展示期間・出品作品が変更になる場合があります。ご了承ください。

■ 鴨居玲 略歴

1928年、金沢に生まれる。金沢美術工芸専門学校(現在の金沢美術工芸大学)で学び、洋画家宮本三郎に師事。1959年、渡欧。1965年、ブラジルに渡り、その後、パリ、ローマにそれぞれ1年近く滞在し帰国。1969年、第4回昭和会展で優秀賞、安井賞展で安井賞受賞。1971年から1974年までスペインで制作。1974年、パリに移り、パリ、ニューヨーク、また日本で個展を開催。1977年、帰国。神戸にアトリエを構えるが、ヨーロッパとの環境の違いから制作に焦燥感を抱く。自画像の制作に取り組み、名作を生み出すも、心身を病み1985年9月、急逝。

■ 夏季展示:2026年6月27日(土)-9月9日(水)

展示作品:《青い手袋》1950年頃、《ドンコサックの踊り》1959年、《月とシクラメン》1959年、《カリエール模写》1975年
《自画像(未完)》制作年不詳、下記作品ほか25点、家具及び愛用品40余点(すべて笠間日動美術館蔵)



《赤い髪》1959年



《芥川龍之介「蜘蛛の糸」より》1978-79年

■ 秋季展示:2026年9月12日(土)-12月9日(水)

展示作品:下記作品ほか約25点、家具及び愛用品40余点を展示予定



《ボリビアにて》1967年
日動画廊蔵



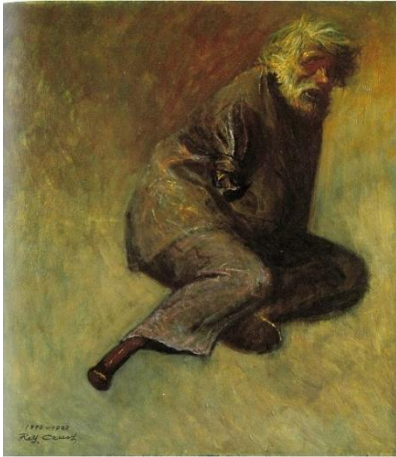
《旅》1976年
日動画廊蔵



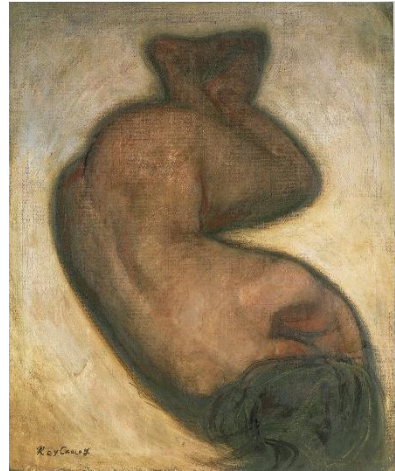
《8,AVRIL 1982 昭王病院にて》
1982年 笠間日動美術館蔵

■ 冬季展示:2026年12月12日(土)-2027年3月10日(水)

展示作品:下記作品ほか約25点、家具及び愛用品40余点を展示予定



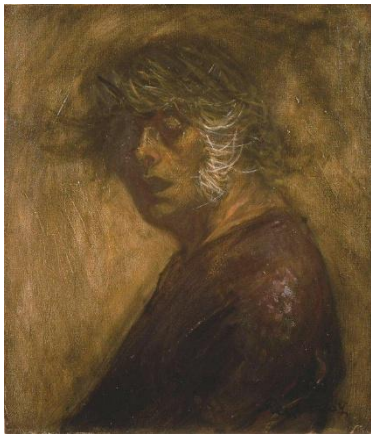
《廃兵(A)》1973-83年 笠間日動美術館蔵



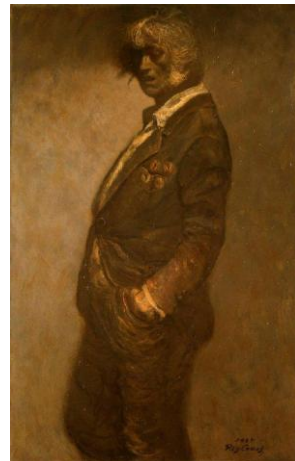
《裸婦》1979年 笠間日動美術館蔵

■ 春季展示:2027年3月13日(土)-5月19日(水)

展示作品:下記作品ほか約25点、家具及び愛用品40余点を展示予定



《自画像》1982年 笠間日動美術館蔵



《勲章》1985年 笠間日動美術館蔵

■ パレット展示室(日本館1階)

パレット展示室では、様々な画家のパレットをご覧いただけます。

鴨居玲の「パレット(自画像)」は、当館のパレットコレクションの中でも、サイズが大きく、絵の具が厚く重ねられた印象的な作品。10月中旬まで展示します。



《パレット(自画像)》1984年 55.0×89.0 cm

■ 展示替えのための休室

休館日(毎週月曜日、祝日の場合は開館、翌日休館、年末年始)のほか、「鴨居玲の部屋」及び、特別展の展示替え期間は休室となります。ご注意ください。

2026年 9/19(木)、9/20(金)、9/29(火)、9/30(水)、10/1(木)、10/2(金)、12/10(木)、12/11(金)
2027年 3/2(火)、3/3(水)、3/4(木)、3/5(金)、3/11(木)、3/12(金)

■ 関連展覧会

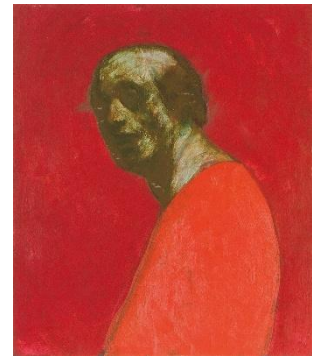
鴨居玲—カメラが捉えた画家の素顔—

作品と関連写真をペアリングしてご紹介。鴨居が死に至るまでの14年間に撮影した富山栄美子の写真は必見です。

【会 期】 2026年10月3日～12月20日(日)

【会 場】 笠間日動美術館 企画展示館(茨城県笠間市笠間 978-4)

《自画像(絶筆)》1985年



■ インフォメーション

【開館時間】 3月～11月: 9:30～17:00(最終入館は16:30まで)

12月～2月:10:00～16:30(最終入館は16:00まで)

【休 館 日】 月曜日(祝日の場合は開館、翌日休館)、年末年始

【入 館 料】 企画展示館、フランス館、日本館、野外彫刻庭園がご覧いただけます。

大人 1300 円、65 歳以上 1000 円、大学・高校生 900 円、中学生 300 円

小学生 無料。但し、「さかなクンのギョ苦楽展」会期中(7/25-9/27)は中小学生 500 円

20 名以上の団体は各 200 円割引、障害者手帳をお持ちの方、その同伴者 1 名は半額割引

■ アクセス

【 JR利用 】 ・水戸線2km、徒歩30分、レンタサイクル約10分

・笠間観光周遊バス走行中。

時刻表 <https://www.city.kasama.lg.jp/data/doc/1773823863 doc 184 0.pdf>

【自動車利用】 ・常磐道友部JCT経由、北関東道友部ICより国道355号線経由約6km

・東北道栃木都賀 JCT 経由、北関東道笠間西 IC より国道 50 号線経由約 8km

■ お問い合わせ

学 芸 員 大友 otomo.nichido@gmail.com

管理部長 亀山 k-museum@nichido-museum.or.jp

笠間日動美術館

茨城県笠間市笠間 978-4 / tel:0296-72-2160

