

画業 25 周年・芸能生活 45 周年記念

片岡鶴太郎展 顔—faces—

2019年10月19日（土）～12月15日（日）

拝啓

時下、ますますご清祥のこととお慶び申し上げます。平素は格別のご高配を賜り、厚く御礼申し上げます。つきましては、以下に展覧会の詳細をご案内いたしますので、ご取材・ご紹介などのご協力を賜りますようお願い申し上げます。

敬具

■ 開催趣旨

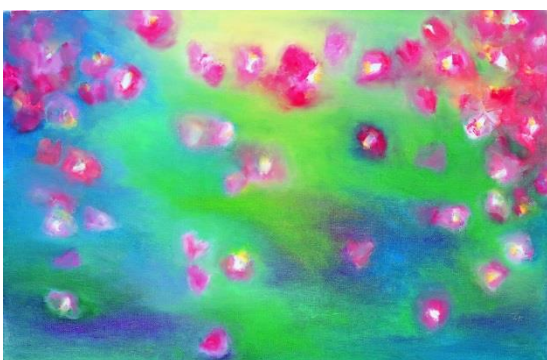
ある時は俳優、またある時は芸人として活動する一方で、画家、書家、ヨーギー（ヨガを行わずの者）としての顔も持つ片岡鶴太郎。幾つもの「顔」を持つことになったのは、その時代時代で彼がやりたいこと、魂が歓喜することを続けてきた結果だと言います。その「顔」を表現すべく、今回の展覧会では新作、未発表作、代表作など 100 点以上を展覧します。メインビジュアルは、日本の顔である「富士山」。それを鶴太郎独自の感性で表現します。また画家・鶴太郎の原点である椿の作品だけで構成する「椿の間」は本展オリジナルのパフォーマンスです。芸人としての「顔」もお楽しみいただけるコーナーも設けております。



「鯉不二」をバックに片岡鶴太郎



「東京夜景」



「こぼれ椿」



「鯛焼き」

■ 展覧会概要

- ・展覧会名 画業 25 周年・芸能生活 45 周年記念 片岡鶴太郎展 顔 -faces-
- ・会 期 2019 年 10 月 19 日 (土) ~12 月 15 日 (日)
- ・会 場 笠間日動美術館 企画展示館 (茨城県笠間市笠間 978-4)
- ・開館時間 午前 9 時 30 分より午後 5 時 (入館受付は午後 4 時 30 分まで)
- ・休 館 日 毎週月曜日 (但し 11 月 4 日は開館、翌日は休館)
- ・入 館 料 大人 1000 円、65 歳以上 800 円、大学・高校生 700 円、中学以下無料、
春風萬里荘 (北大路魯山人旧居) との共通券: 大人 1,400 円、65 歳以上 1,100 円
大学・高校生 900 円、中学以下無料 割引: 20 名以上の団体は 200 円割引、障害者
手帳をお持ちの方、その同伴者 1 名は各半額割引
- ・主 催 公益財団法人日動美術財団 笠間日動美術館
- ・特別協力 太田プロダクション
- ・協 力 片岡鶴太郎展 顔 -faces-実行委員会、草津片岡鶴太郎美術館、
山中片岡鶴太郎工藝館、伊万里片岡鶴太郎工藝館、福島片岡鶴太郎美術庭園
(一社) 笠間観光協会、笠間の菊まつり連絡協議会 ほか
- ・演出協力 WOW (「赤富士」映像)
- ・企画制作 オギノマネージメントコーポレーション
- ・後援予定 茨城県/茨城県教育委員会/笠間市/笠間市教育委員会/茨城放送/茨城新聞社/
朝日新聞社水戸総局/産経新聞水戸支局/東京新聞水戸支局/毎日新聞社水戸支局/
読売新聞水戸支局/東日本旅客鉄道株式会社水戸支社 ほか

■ 出品内容

日本の「顔」=「富士山」/「越還暦 新作」/「椿の間」/「代表作品」/
「芸人の顔 オマージュアート」/「鶴太郎面々面々」/ほか

■ 会期中のイベント

- ・片岡鶴太郎 サイン会&ミニトーク 11 月 4 日 (月・振休) 14:00~15:00 (予定)
*対象画集お買い上げの方、先着 100 名様。
- ・プチ・コンサート 10 月 26 日 (土) 14:00~15:00 出演:ティンクルライアーMito
- ・石庭の紅葉と尺八を楽しむ会 10 月 30 日 (水) 14:00~15:00 春風萬里荘
- ・春風萬里荘「夢境庵茶会」 11 月 23 日 (土・祝) 10:00~16:00 席主:原田勝子
- ・ボランティア「パレット」古書・額縁市 11 月 2 日 (土)、3 日 (日) 場所:エスパス・ニチドウ

■ 交通案内

[JR 利用]・常磐線友部駅北口より『かさま観光周遊バス』(9:55/10:50/11:50 発)で 15 分
「日動美術館」下車すぐ(1 回乗車につき 100 円/1 日フリー乗車券 300 円)

・水戸線笠間駅より徒歩約 30 分、レンタサイクル約 10 分

または市内循環バスで約 15 分「日動美術館入口」下車徒歩 2 分

[自動車利用]・常磐道友部 JCT 経由、北関東道友部 IC より国道 355 号線経由約 6 km

・東北道栃木都賀 JCT 経由、北関東道笠間西 IC より国道 50 号線経由約 8 km

[高速バス利用]・『関東やきものライナー』

秋葉原駅中央改札口前、東口交通広場 8 時 20 分発で約 2 時間

「笠間稲荷神社入口」下車徒歩 5 分

*座席予約制 (空席がある場合は予約無しで乗車可)、片道 1600 円、往復 2800 円

■ 問い合わせ先 (担当: 亀山/千葉) 309-1611 笠間市笠間 978-4 笠間日動美術館

Mail k-museum@nichido-museum.or.jp TEL 0296-72-2160 Fax 0297-72-5655