

2018年10月

プレスリリース

笠間市笠間 978-4
公益財団法人日動美術財団
笠間日動美術館

ART と EAT 食にまつわる美術のはなし

同時開催 写真公募展 2019【食】

2019年1月2日（水）～3月17日（日）



高橋由一《鯛図》油彩、板 笠間日動美術館所蔵

拝啓

時下、ますますご清祥のこととお慶び申し上げます。平素は格別のご高配を賜り、厚く御礼申し上げます。つきましては、以下に展覧会の詳細をご案内いたしますので、ご取材・ご紹介などのご協力を賜りますようお願い申し上げます。

敬具

■ 開催趣旨

高橋由一の鯛、佐竹徳のりんご、どちらも食べ物を描いた作品ですが、どちらがより“おいしそう”でしょうか。この二人が描いた食べ物の差は、その時代背景に由来します。由一が描いたのは単な

る物質としての魚ではなく、食の文化そのものでした。一方の佐竹は、セザンヌに傾倒し、空間に存在する物質としてりんごを把握していました。また、山下りんの《機密ノ晚餐》(最後の晚餐)は、パンと葡萄酒の食卓を囲むキリストと使徒を描いた作品ですが、聖書を紐解けば、このパンと葡萄酒はただの食べ物ではなく、キリストの肉体を意味することが分かります。このように本展では、「食」を描いた作品のイメージの意味を探ります。企画展示館一階では「食」や、その周縁にまつわる絵画を、二階では北大路魯山人を中心に、「食」を彩る器を展示致します。

同時開催の「写真公募展 2019【食】」では、「食」をテーマに撮影された様々な写真の公募作品をご覧ください。

■出品作品 (順不同、一部)

第一章 たべもの を描く：彭城貞徳《静物》、金山平三《あま鯛》、佐竹徳《りんご》他

第二章 たべもの の周縁 (1) 食卓・食べる人：寛本生《牡蠣を食べるマダム》、桜田晴義《黒いボデゴン》、山下りん《機密ノ晚餐》他

第二章 たべもの の周縁 (2) 嗜好品・薬：(伝)平賀源内《薬草会議図》、鴨居玲《私の村の酔っぱらい》他

第三章 うつわ (1) 画家と器：竹久夢二《鉄絵笹茶碗》、金山平三《七面鳥》、佐竹徳《桃》他

第四章 うつわ (2) 魯山人の器：北大路魯山人《志野長方皿》、《色絵福字平向》、《赤呉須さけのみ》他



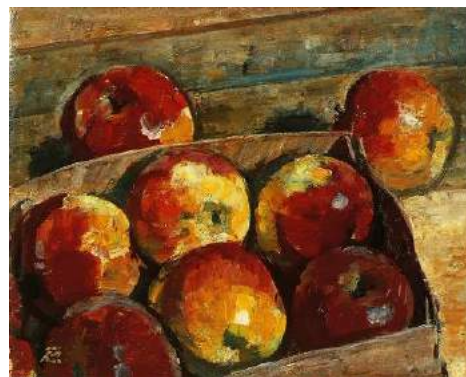
金山平三《あま鯛》油彩、板

金子コレクション 笠間日動美術館所蔵



金山平三《七面鳥》陶器

笠間日動美術館所蔵



佐竹徳《りんご》油彩、板

佐竹コレクション 笠間日動美術館所蔵



安井曾太郎《実る柿》油彩、カンヴァス

笠間日動美術館所蔵



山下りん《機密ノ晚餐》油彩、カンヴァス

山岡コレクション 笠間日動美術館所蔵



鴨居玲《絵付け皿（レ・トロア・グラス
（三美神）》



竹久夢二《鉄絵笹茶碗》1922年
山田市蔵コレクション 笠間日動美術館所蔵



竹久夢二《蜂抱落花飛茶瓶》
山田市蔵コレクション 笠間日動美術館所蔵



北大路魯山人《織部菊文蓋付茶碗》
カワシマ・コレクション 笠間日動美術館所蔵



北大路魯山人《赤呉須さけのみ》
笠間日動美術館所蔵



北大路魯山人《そめつけ福字平向》
カワシマ・コレクション 笠間日動美術館所蔵

■ 同時開催 写真公募展 2019【食】

- ・ 展示期間：2019年1月2日（水）～3月17日（日）
- ・ 会場：企画展示館 2階中央フロア

【食】をテーマにした写真の公募展です。募集期間は12月8日（土）まで。詳しくは 笠間日動美術館ホームページの応募要項をご覧ください。

■ 展覧会概要

- ・ 展覧会名 新春所蔵作品展 ARTとEAT 食にまつわる美術のはなし
同時開催 写真公募展 2019【食】
- ・ 会 期 2019年1月2日（水）～3月17日（日）
- ・ 会 場 笠間日動美術館 企画展示館（茨城県笠間市笠間978-4）

- ・開館時間 午前 9 時 30 分より午後 5 時（入館受付は午後 4 時 30 分まで）
- ・休館日 毎週月曜日
（但し 1 月 14 日、2 月 11 日は開館、1 月 15 日、2 月 12 日は休館。）
- ・入館料 大人 1000 円、65 歳以上 800 円、大学・高校生 700 円、中学以下無料
春風萬里莊（北大路魯山人旧居）との共通券：
大人 1,400 円、65 歳以上 1,100 円、大学・高校生 900 円、中学以下無料
割引：20 名以上の団体は各 200 円割引、障害者手帳をお持ちの方、
その同伴者 1 名は各半額割引
- ・主催 公益財団法人日動美術財団 笠間日動美術館
- ・後援予定 茨城県／茨城県教育委員会／笠間市／笠間市教育委員会
NHK 水戸放送局／茨城放送／朝日新聞水戸総局／茨城新聞社
産経新聞水戸支局／東京新聞水戸支局／毎日新聞水戸支局
読売新聞水戸支局

■ 会期中のイベント

- ・ギャラリートーク：2 月 2 日（土）、3 月 9 日（土） 各日 14：00～（30 分程度）
- ・美術鑑賞プログラム「新春！美術館で福笑い」：1 月 3 日（木）14：00～（30 分程度）
- ・第 19 回 笠間のひなまつり「桃宴」：1 月 22 日（火）～3 月 3 日（日）

■ 交通案内

[JR 利用]

- ・常磐線友部駅北口(9:55/10:50/11:50 発)より『かさま観光周遊バス』(100 円)
または市内循環バスで約 15 分。「日動美術館入口」下車徒歩 1 分
- ・水戸線笠間駅より徒歩約 25 分（日動美術館・春風萬里莊共、但し方向は逆）
『かさま観光周遊バス』またはレンタサイクルの利用が便利です。

[自動車利用]

- ・常磐道友部 JCT 経由、北関東道友部 IC より国道 355 号線経由約 6 km
- ・東北道栃木都賀 JCT 経由、北関東道笠間西 IC より国道 50 号線経由約 8 km

[高速バス利用]

- ・秋葉原駅中央改札口前、東口交通広場 8 時 20 分発で約 2 時間
「笠間稲荷神社入口」下車徒歩 5 分 片道 1600 円、往復 2800 円

■ 問い合わせ先

担当：ART と EAT 食にまつわる美術のはなし：西尾

写真公募展 2019【食】：高橋

〒309-1611 茨城県笠間市笠間 978-4 笠間日動美術館

TEL：0296-72-2160 FAX：0296-72-5655

MAIL：m-nishio@nichido-museum.or.jp(西尾)

m-takahashi@nichido-museum.or.jp (高橋)

以上