

使用申し込み書

氏名(代表者名)

メールアドレス

住所
〒

TEL (携帯でも可) / FAX(記載しなくても可)

グループ団体名

展示・イベントの内容

希望借用期間

年 月 日(曜日)から
年 月 日(曜日)まで

日間

ご要望・ご質問等

お問い合わせ・お申し込みは、笠間日動美術館まで
〒309-1611 茨城県笠間市笠間978-4
TEL 0296-72-2160 / FAX 0296-72-5655
Webページからお申し込みいただけます。
<http://www.nichido-museum.or.jp/espac/>



個展、グループ展、各種イベントにご利用ください。

ACCESS

車 東京方面から:首都高三郷ICより常磐自動車道友部JCT經由北関東自動車道友部IC下車国道355線經由15分。東北道、関越道方面から:北関東自動車道經由笠間西IC下車国道50号線經由15分。

電車 東京方面から:JR東京駅・上野駅より常磐線友部駅下車、友部駅北口より笠間観光周遊バス(9:50,10:50,11:50発)で15分。または友部駅乗換え水戸線笠間駅下車。徒歩25分。北陸方面から:北陸新幹線で東京駅へ。東京駅または上野駅乗り継ぎ常磐線へ。

高速バス 東京方面から:《関東やきものライナー》JR 秋葉原駅中央改札口前バスターミナル(8:20発)より笠間稲荷神社入口(10:08着)下車徒歩約5分。



Gallery Espace Nichido



笠間日動美術館に隣接する
貸しギャラリー

Gallery エスパス日動

〒309-1611 茨城県笠間市笠間1057-2

Gallery エスペース日動 使用案内

1、お申し込みについて

使用規則をご覧いただき、使用申し込み書に必要事項をご記入捺印の上、美術館事務所の担当宛、ご提出ください。FAXやWEBページからのお申し込みも可能です。

2、使用規則

① 使用料金について

- ・ 1日の使用料金は7,000円(税込)、継続して6日間ご使用の場合は40,000円(税込)です。
- ・ なお、それ以上の継続については、美術館にご相談ください。

② 使用料金の支払いについて

- ・ 使用申し込み後7日以内に、予約金として使用料金の半額を、エスペース日動の指定口座にお振り込みください。このお振込によってギャラリーの使用契約が成立したことになります。
- ・ 残金は、使用開始日の1週間前までに、エスペース日動の指定口座にお振り込みください。
- ・ お客様のご都合による解約につきましては、料金の返却はいたしませんので、ご了承ください。

③ ご使用時間について

- ・ ご使用時間は、原則として午前9時30分から午後5時までといたします。
- ・ 搬入・搬出等は、使用期間の使用時間内に行ってください。

④ 案内状、カタログ、会場運営について

- ・ ご使用者が作成する展示の案内状、カタログなどの印刷、発送費用、その他の特別な運営にかかる費用は、使用者のご負担になります。

⑤ 会場の管理及び展示作品の保全について

- ・ 展示会場及び備え付けの什器等を貸与いたします。

- ・ 付帯設備、備品以外の諸道具をお持ちの場合は、予め美術館の担当者と打合せをしてください。
- ・ 作品の大きさ、重量については、搬入・出、展示可能な範囲といたします。
- ・ 刀剣、銃砲等、また危険物、腐敗物、異臭を発生するもの、害虫等の発生する恐れのあるもの、及びごう音、強い光、高熱等を発生するものは展示できません。
- ・ 展示物、作品の保全については、全てご使用者の責任において行って頂きます。
- ・ その他については美術館と協議をお願いいたします。

⑥ 転貸について

- ・ お申し込み時の使用目的と、異なった目的でご使用になることはできません。
- ・ お申込み者は、使用权を他者へ譲渡、転貸することはできません。

⑦ レセプション・パーティーについて

- ・ ギャラリー内でのレセプション・パーティーについては、美術館にご相談ください。
- ・ 喫煙は定められた場所をお願いいたします。会場内は禁煙です。
- ・ アルコール飲料は、ご遠慮いただきます。

⑧ 作品の売買について

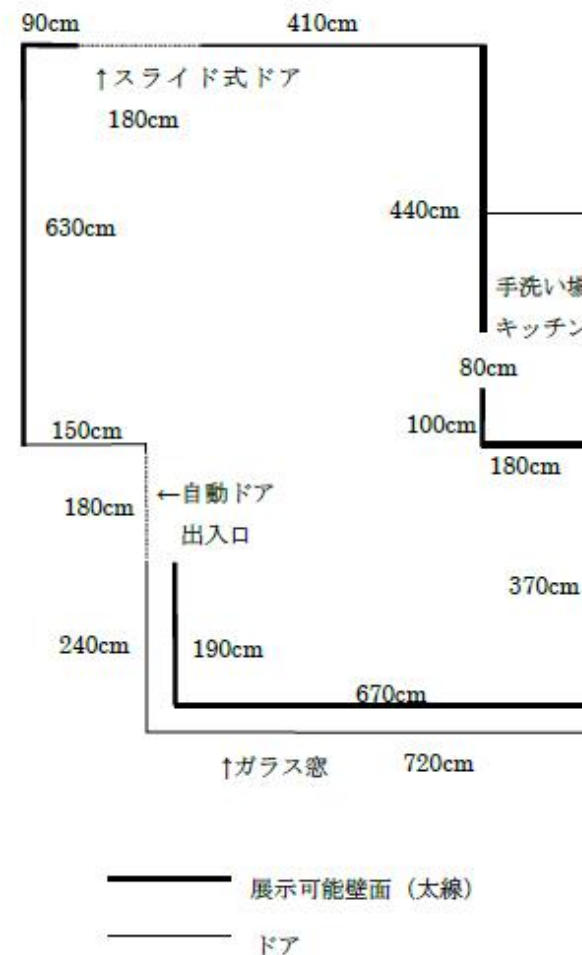
- ・ 展示作品を、所有者の責任において売買することは可能です。
- ・ ただし、ギャラリー及び美術館は、売買には一切関与いたしません。

⑨ 駐車場について

- ・ ご使用者およびギャラリーご来館者は、日動美術館の駐車場を無料でご利用いただけます。ただし駐車場内トラブルについては関与いたしません。

以上の使用規則に違反があった場合は、直ちにご使用を中止させていただきます。その場合には、ご使用料金は返却いたしませんので、ご了承ください。

会場図面



床面積 約 75 平方メートル
壁面の長さ 約 30 メートル
天井までの高さ 約 3 メートル

※ 建物は笠間日動美術館駐車場敷地内にご覧いただけます