



読売旅行提携企画
よみカル会員3%OFF

コース番号 113-0070

休館日貸切!

▲春風萬里荘(イメージ)日動画廊提供

笠間『魯山人旧居(春風萬里荘)』と

巨匠たちの名画

『日動美術館』芸術散策ツアー

～「長渕剛詩画展」開催中～

■出発日 2013年7月1日(月)日帰り



▲春風萬里荘(イメージ)日動画廊提供

■ツアーのポイント

- ・「笠間日動美術館」と「春風萬里荘」の両館を休館日(月)に貸切で観賞(限定80名様)
- ・銀座日動画廊にて長谷川社長がお出迎え
- ・魯山人旧居=春風萬里荘の案内人による解説、鑑賞
- ・笠間日動美術館での学芸員による解説、鑑賞
- ・期間限定・長渕剛展も開催中(6/6～8/18)

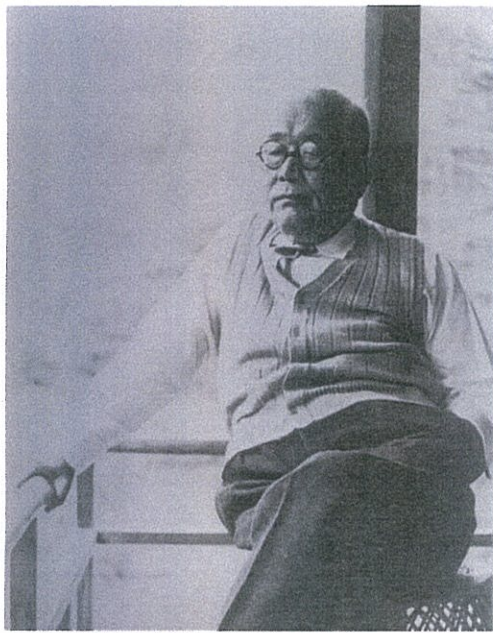
■旅行代金(おひとり様)

9,980円

カルチャー会員
3%割引適用

9,680円

※65歳以上は500円引き。当日年齢がわかるものをお持ちください。



▲北大路魯山人(イメージ)日動画廊提供

■集合/銀座日動画廊前 10時00分

銀座・日動画廊(社長がお出迎え。作品の鑑賞)ー<高速道>
ー笠間(食事)ー笠間日動美術館(学芸員の案内で美術鑑賞)ー春風萬里荘(北鎌倉から移築された「魯山人の旧居」を見学)ー<高速道>ー有楽町駅前(18時30分着予定)

■食事/昼1回 ■添乗員/同行 ■最少催行人員/25名

※コース順路は変更になる場合がございます。



▲笠間日動美術館 フランス館(イメージ)日動画廊提供

お申し込み・お問い合わせは今すぐお電話で! 【受付・お問い合わせ時間】 平日・土曜9:30～17:30 日曜・祝日はお休み

読売旅行 法人営業課 ☎03-6859-4344

旅行業公正取引協会員 日本旅行業協会 〒104-8420 東京都中央区築地2-5-3 読売旅行本社ビル1階 総合旅行業務取扱管理者/菱手 良幸 観光庁長官登録旅行業第91号

※詳しい旅行条件を説明した書面をお渡しいたしますので、事前にご確認のうえお申し込みください。