

●2022 年度 企画展

絵の中のワンダーランド 同時開催：第6回全国こども絵画コンクール in かさま

■展覧会ポスター (B2)



ポスター(B2)及びチラシ (A4) 掲載作家 掲載順

渡辺香奈、齋藤将、谷敷謙、渡辺おさむ、佐藤みちる、美馬匠吾

会 期	2022 年 7 月 16 日(土) - 9 月 25 日(日)
会 場	笠間日動美術館 企画展示館
主 催	公益財団法人 日動美術財団 笠間日動美術館
後 援	茨城県／茨城県教育委員会／笠間市／笠間市教育委員会／茨城放送／茨城新聞社／朝日新聞水戸総局／産経新聞水戸支局／東京新聞水戸支局／毎日新聞社水戸支局／読売新聞水戸支局／東日本旅客鉄道株式会社水戸支社

■開催日数 62 日

■入館者数 5,970 人

■出品点数 60 点

■展覧会趣旨

巨大な花を描いて話題となった渡辺香奈の 10m を超える大作が笠間日動美術館にやってきます！
さらには動物を擬人化してコミカルな世界を展開する齋藤将、フェイククリームで古典的作品にアプローチする渡辺おさむ、伝統的な木目込み技法を用いて新たな角度から作品に取り組む谷敷謙らの作品を展示し、画家たちが創造する不思議な世界にご案内します。本展がアートの楽しさや驚きを体感する場となれば幸いです。

■展覧会場風景





■担当 川崎 みなみ／塚野 卓郎

■関連イベント

・ギャラリートーク 各回 14時～ 30分程度

日付	7月16日(土)	8月20日(土)	9月23日(土)
担当	川崎 みなみ	川崎 みなみ	川崎 みなみ
参加者数	14名	8名	11名

・夏休みこどもワークショップこどもと描く「ふしぎな絵」 各回 10時～14時30分 パレット館5階にて
 水で濡らした画用紙に絵具を垂らして、偶然できた色や形の中から「ふしぎな絵」を描き出すワークショップを行った。また、参加者にワークシート(資料)を配布。ギャラリートークを行い、作品をじっくり見てもらう時間を設けた。

日付	7月30日(土)	8月6日(土)
担当	絵画講座顧問・大塚 好雄、川崎 みなみ、塚野 卓郎、ボランティアパレット3名	絵画講座顧問・大塚 好雄、川崎 みなみ、ボランティアパレット2名、学芸員実習生2名
参加者数	16名	25名



・「お気に入りほどれ?～わたしの推し作品～」(会期中毎日開催)

企画展示館エントランスにメッセージボードを設置した。来館者がお気に入りの作品や作家、感想などを付箋に書き貼付する。



・Nichido サマーチャンス! (会期中毎日開催)

企画展示館ショップに設置。来館した当日のチケットの半券を提示して参加。トランプのジョーカーを引いた方には次回展「夭折の画家たち-青春群像-」の招待券とお楽しみグッズをプレゼントした。



・不思議なポスト (会期中毎日開催)

企画展示館受付に設置。画家の先生にメッセージや感想、質問などを書いて投函すると先生本人に届く不思議なポスト。



作品をじっくり見てみよう

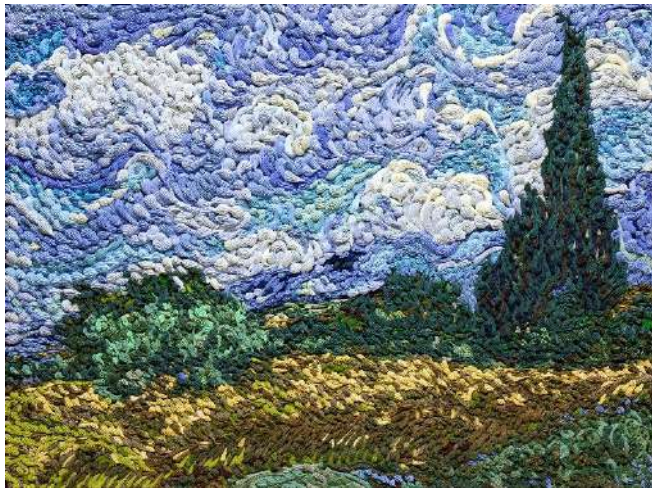
〈第1会場〉 展示室ではえんぴつを使ってね。



渡辺香奈《The River》(部分)2012年 195.0×1028.0 cm 群馬県立館林美術館寄託

ひだり えが あと
Q 左の絵には描かれていない、後から
か た はち
描き足された蜂がいます。どこにいる
でしょう？

じっさい さが
実際に作品を見て、蜂を探してみよう！
見つけたら左の絵の中に○をつけて
みてね。



渡辺おさむ《Cream painting-糸杉のある麦畑-》2019年 60.0×80.0 cm

笠間日動美術館蔵

Q 絵の表面はどんな感じがする？

- ・硬い感じ
- ・柔らかい感じ
- ・つるつるな感じ
- ・でこぼこな感じ
- ・その他()

Q どうしてそう思ったかな？



谷敷謙《-PAUSE-kintaro》2018年直径 69.5 cm 笠間日動美術館蔵

Q 材料には何が使われているかな？

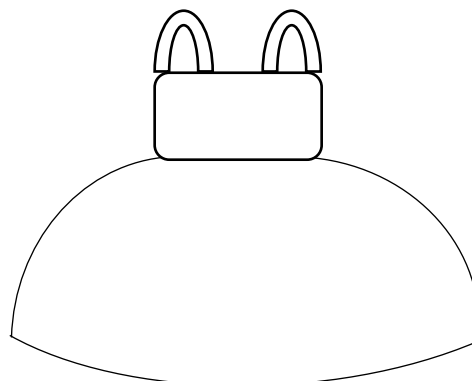
書いてみよう！

技法: 木目込み、捺染

材料:()

Q kintaro にどんな服を着せてみたいかな？

自由に書いてみよう！お家で色をつけてみよう。



〈第2会場〉



Q パンダのノートには何と書かれている？

齋藤将《くごのじかん》2017年 95.5×192.5 cm 笠間日動美術館蔵



ねこ
Q 猫たちはどこで何をしているでしょう？

猫たちの様子を書いてみよう！

にいる猫は

をしている

松本亮平《画家の日常》2022年 90.0×115.7 cm 笠間日動美術館蔵



Q 絵の中の時間はいつごろでしょう？

- ・朝
- ・昼
- ・夕方
- ・夜

Q なぜそう思ったかな？

佐藤みちる《露天風呂》2021年 110.0×82.2 cm 笠間日動美術館蔵

■メディア掲載・取材

確認日	タイトル	掲載画像・内容	発行日
7月16日	常陽リビング	展覧会情報	7月16日
7月20日	いーじーぶれす	渡辺香奈「The River」群馬県立館林美術館寄託	7月
7月20日	SPACEMAGAZINE 7月号	展覧会情報	7月5日
7月20日	月刊ぶらざ7月号	渡辺香奈「The River」群馬県立館林美術館寄託	6月24日
7月21日	東京新聞	渡辺香奈「The River」群馬県立館林美術館寄託	7月26日
7月22日	読売茨城広告社	渡辺香奈「The River」群馬県立館林美術館寄託	7月22日
7月22日	常陽藝文	展覧会情報	7月1日
7月23日	Sakurasakulife	絵の中のワンダーランドチラシ表面	7月1日
7月28日	茨城新聞	渡辺香奈「The River」群馬県立館林美術館寄託	7月31日
7月28日	よみうりタウンニュース	渡辺香奈「The River」群馬県立館林美術館寄託	7月21日
8月6日	エリート情報	渡辺香奈「The River」群馬県立館林美術館寄託 佐藤みちる「露天風呂」	8月6日
8月10日	SPACEMAGAZINE 8月号	展覧会情報	8月5日
8月14日	美術の窓 8月号	展覧会情報	7月20日
8月16日	茨城新聞	連載 渡辺香奈「The River」群馬県立館林美術館寄託	8月16日
8月17日	茨城新聞	連載 渡辺おさむ「Cream painting-糸杉のある麦畑-」	8月17日
8月18日	茨城新聞	連載 齋藤将「こくごのじかん」	8月18日
8月19日	茨城新聞	連載 松本亮平「画家の日常」	8月19日
8月18日	読売新聞	渡辺香奈「The River」群馬県立館林美術館寄託	8月20日
9月5日	定年時代	渡辺香奈「The River」群馬県立館林美術館寄託	9月5日
9月8日	Sakurasakulife	美術館外観	8月1日
9月8日	月刊ぶらざ9月号	渡辺香奈「The River」群馬県立館林美術館寄託	8月25日
9月8日	月刊みと	展覧会情報	9月1日
9月8日	和楽 10・11月号	展覧会情報	9月1日
9月18日	美術の窓 10月号	展覧会情報	9月20日

■出品作品

第1会場

まるで本物!?

No.	作家名	作品タイトル	制作年	技法、材料	サイズ (cm)	所蔵
1	陶山 充	悪魔のトリル	1997年	アクリル、パネル	116.7 x 116.7	笠間日動美術館蔵
2	陶山 充	鳥の譜	2010年	アクリル・鉛筆、パネル	97.0 x 162.0	笠間日動美術館蔵
3	安西 大	飾られた絵画 (パンと果実)		アクリル、板に布貼り	91.0 x 116.7	笠間日動美術館蔵
4	岩田栄吉	マヌカン (トロンプレイユ)	1974年	油彩、カンヴァス	116.0 x 74.0 x 18.7	笠間日動美術館蔵
5	城戸義郎	天球儀		油彩、カンヴァス	120.7 x 76.7	笠間日動美術館蔵
6	城戸義郎	画家の部屋		油彩、カンヴァス	162.1 x 112.1	笠間日動美術館蔵
7	城戸義郎	画家の部屋II		油彩、カンヴァス	162.1 x 112.1	笠間日動美術館蔵
8	渡辺香奈	The River	2012年	油彩、カンヴァス	195.0 x 1028.0	群馬県立館林美術館寄託

なにが使われている?

9	絹谷幸二	め	1989年	着彩、発泡スチロール	175.0 x 77.0 x 37.0	笠間日動美術館蔵
10	村上 力	駆け去りし者 (ジャクソン・ポロック)	1996年	麻布、樹脂、漆、着彩	105.0 x 72.0 x 50.0	笠間日動美術館蔵
11	村上 力	駆け去りし者 (アイルトン・セナ)	1996年	麻布、樹脂、漆、着彩	106.0 x 111.0 x 32.0	笠間日動美術館蔵
12	高木敏行	月の光の中で	1991年	ミクストメディア	160.0 x 123.0	笠間日動美術館蔵
13	近藤浩一路	風景		墨、紙	85.2 x 107.5	笠間日動美術館蔵
14	開 光市	迷宮	2008年	油彩、カンヴァス	162.0 x 194.0	日動画廊蔵
15	開 光市	傘	1978年	木炭・コンテ・チョーク・インク、紙	116.0 x 91.0	笠間日動美術館蔵
16	開 光市	男	1978年	木炭・コンテ・チョーク・インク、紙	51.5 x 73.0	笠間日動美術館蔵
17	安倍安人	M I R O ・昇天するフォルム	1992年	ミクストメディア、陶 その他	H50.0 x W20.0	笠間日動美術館蔵
18	山本桂右	微光No2		油彩、カンヴァス	89.5 x 114.5	日動画廊蔵
19	井出尾摂子	月の輝く夜に	1999年	テンペラ・金箔、カンヴァス	91.0 x 121.0	笠間日動美術館蔵
20	久野 真	壁にもたれる月-B	1994年	アルミ	100.4 x 70.2	笠間日動美術館蔵
21	谷敷 謙	-PAUSE- kintaro	2018年	木目込み・捺染、服	直径 69.5	笠間日動美術館蔵
22	木津文哉	秘密基地	1995年	ミクストメディア	116.7 x 116.7	笠間日動美術館蔵
23	今井充俊	三つの言葉	1998年	テンペラ・アクリル・金箔、和紙・板	91.0 x 116.7	笠間日動美術館蔵
24	谷川泰宏	午後の仮縫い	1983年	油彩、カンヴァス、コラージュ	161.0 x 130.0	笠間日動美術館蔵
25	國領経郎	隧道	1963年	油彩、カンヴァス	89.7 x 130.3	笠間日動美術館蔵
26	美馬匠吾	100 years after 2	2020年	油彩、カンヴァス	89.0 x 116.0	笠間日動美術館蔵
27	美馬匠吾	トランプ		油彩、カンヴァス	各 18.0 x 14.0	作家蔵
28	渡辺おさむ	Cream painting-糸杉のある麦畑-	2019年	アクリル、カンヴァス	60.0 x 80.0	笠間日動美術館蔵
29	渡辺おさむ	クリームパレット	2022年	アクリル、板	19.0 x 29.0	笠間日動美術館蔵

第2会場

心揺さぶる色彩と不思議な場面

No.	作家名	作品タイトル	制作年	技法、材料	サイズ (cm)	所蔵
30	石垣定哉	PARADISE IN WOODS	1998年	油彩、カンヴァス	130.0×130.0	笠間日動美術館蔵
31	松井ヨシアキ	星うたい	1988年	油彩、カンヴァス	162.0 x 130.3	笠間日動美術館蔵
32	池田満寿夫	にんぎょう	1996年	油彩、カンヴァス	116.8×91.0	笠間日動美術館蔵
33	佐々木豊	合奏	2014年	油彩、カンヴァス	80.3×100.0	笠間日動美術館蔵
34	小杉小二郎	ひとり芝居		油彩、カンヴァス	130.3 x 162.0	笠間日動美術館蔵
35	高野三三男	シューマンのカルナバル		油彩、カンヴァス	181.6×181.6	個人蔵
36	佐藤みちる	露天風呂	2021年	油彩、カンヴァス	110.0×82.2	笠間日動美術館蔵
37	山口 高	天を支える樹		油彩、カンヴァス	91.0×116.7	笠間日動美術館蔵
38	松本亮平	画家の日常	2022年	油彩、カンヴァス	90.0×115.7	笠間日動美術館蔵
39	齋藤 将	こくごのじかん	2017年	油彩、カンヴァス	95.5×192.5	笠間日動美術館蔵
40	齋藤 将	たいやきばんだ	2022年	油彩、板	31.5×40.9	笠間日動美術館蔵
41	原 太一	ランチタイム	2020年	油彩、カンヴァス	27.3×27.3	個人蔵
42	原 太一	今夜は祭り!	2018年	油彩、アブソルバン・パネル	116.7×91.0	笠間日動美術館蔵
43	町田結香	ひとまかせ	2016年	油彩、カンヴァス	162.0×112.0	笠間日動美術館蔵

迷路の世界

44	藪野 健	ある日、ソル広場	1984年	油彩、カンヴァス	130.3 x 162.1	笠間日動美術館蔵
45	渡邊榮一	少年王国《旅の仲間》	2015年	ミクストメディア、パネル	116.7 x 90.9	笠間日動美術館蔵
46	渡邊榮一	少年王国《アリス、君は誰なの?》	2015年	ミクストメディア、パネル	116.7 x 90.9	笠間日動美術館蔵
47	遠藤彰子	訪う	1991年	油彩、カンヴァス	130.0×162.0	笠間日動美術館蔵
48	渡邊榮一	アリス、君はどっちなの?	2017-18年	ミクストメディア、パネル	116.5×90.9	笠間日動美術館蔵
49	渡邊榮一	アリス、君はどっちなの?	2017-18年	ミクストメディア、パネル	116.5×90.9	笠間日動美術館蔵
50	仁戸田典子	籠もりの洞窟	2009年	油彩、カンヴァス	116.7x116.7	笠間日動美術館蔵

さまざまな版画

51	河内成幸	桂-KATSURA	1979年	木版	90.0×60.0	笠間日動美術館蔵
52	河内成幸	Give UP! II		木版	61.0×91.0	笠間日動美術館蔵
53	高橋義治	グリーン空	1984年	エッチング	39.5 x 33.0	笠間日動美術館蔵
54	ロバート・ラウ シェンバーグ	AmericanPewter with Burroughs IV	1981年	リトグラフ、エンボス	78.7×58.4	日動画廊蔵
55	サム・フランシス	Untitled (Poèmes dans le Ciel)	1986年	リトグラフ	76.2×55.8	日動画廊蔵
56	ジェームス・ロー ゼンクイスト	Short Schedule	1972年	リトグラフ	57.2×76.2	日動画廊蔵
57	中林忠良	転位'04-地- I	2004年	エッチング、アクアチ ント、ドライポイント	56×76.5	笠間日動美術館蔵
58	山本容子	Side by Side	1980年	ソフトグラウンドエッチ ング	59.6×45.0	笠間日動美術館蔵
59	高木隆行	BLOCK84-No7	1984年	木版	59.5×89.5	笠間日動美術館蔵
60	高木隆行	BLOCK84-No23	1984年	木版	83.5×52.5	笠間日動美術館蔵