

開館 50 年記念 夭折の画家たち -青春群像-

■開催趣旨

日本近代美術を振り返ると、青木繁や関根正二、中村彝、村山槐多、佐伯祐三、岸田劉生、松本竣介など、優れた作品を制作しながらも若くして亡くなった「夭折の画家」たちは少なくありません。彼らはその短い生涯に、権威や形式に囚われない新たな表現を発表し、残した言葉とともに日本近代美術史にその名を刻みました。自身の内面と向き合い、ほとぼしる若さから生まれた作品は、時代を超えて現代に生きる私たちに魅了し続けています。

彼ら夭折の画家たちが活躍した明治から大正にかけては個性の尊重や自己の肯定、生命への讃美された時代でした。本展では藤島武二など同時代を牽引した画家たちをあわせて紹介し、当時の時代背景を探ります。なお、今年で生誕 135 年を迎える水戸市出身の画家 中村彝らが集った相馬愛蔵・黒光夫妻による「中村屋サロン」や、彝がアトリエを構えた「池袋モンパルナス」に関する内容もあわせて紹介いたします。

■広報物

●ポスター (B2) 及びチラシ (A4)、チケット掲載作家・作品

関根正二「神の祈り」1918 年頃 福島県立美術館蔵

萬鉄五郎「雲のある自画像」1912-13 年 岩手県立美術館蔵

松本竣介「駅」1942 年 福島県立美術館蔵

中村彝「友の像」1912 年 株式会社三井住友銀行蔵

中村彝「少年像 (相馬安雄氏像)」1912 年 株式会社三井住友銀行蔵

佐伯祐三「下落合風景」1927 年 個人蔵

鬨光「花・変様」1941 年 岩手県立美術館蔵

関根正二「自画像」1918 年 福島県立美術館蔵

松本竣介「Y 市の橋」1942 年 岩手県立美術館蔵

萬鉄五郎「女の顔 (ボアの女)」1912 年 岩手県立美術館蔵



会期：2022 年 10 月 1 日 (土) ~12 月 18 日 (日)

会場：笠間日動美術館 企画展示館

主催：公益財団法人 日動美術財団 笠間日動美術館

協力：岩手県立美術館/福島県立美術館/公益財団法人新宿未来創造財団/豊島区文化デザイン課/北海道立三岸好太郎美術館/萬鉄五郎記念美術館/礫山美術館/ 公益財団法人江東区文化コミュニティ財団 江東区森下文化センター/ 公益財団法人 北区文化振興財団 田端文士村記念館/ TERRADA ART ASSIST 株式会社

後援：茨城県/茨城県教育委員会/笠間市/笠間市教育委員会/茨城放送

茨城新聞社/朝日新聞水戸総局/産経新聞水戸支局/東京新聞水戸支局

毎日新聞水戸支局/読売新聞水戸支局/東日本旅客鉄道株式会社水戸支社

協賛：新安全警備保障/戸田建設株式会社/株式会社フルヤ金属/水戸ホーチキ株式会社

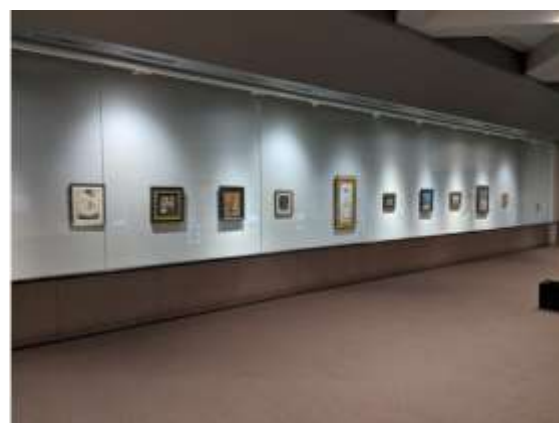
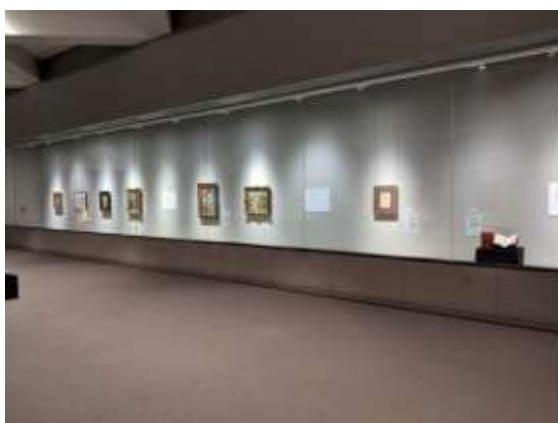
■開催日数 68 日

■入館者数 6,251 名

■出品点数 80 点 (会期中、展示替え有)

■展覧会担当：塚野 卓郎/長谷川 翠

■ 展示会場風景



■関連イベント

・ギャラリートーク 各回 14 時～ 30 分程度

日付	10/1 (土)	11/5 (土)	12/3 (土)
担当	塚野	長谷川	塚野
参加者数 (人)	15	15	20

・開館 50 年記念 館長 長谷川徳七と副館長 長谷川智恵子による対談会
10 月 8 日 (土) 14 時～ 約 70 名の参加者

・特別講演会「魅了される大正・昭和洋画 一天才たちの異色、波乱の生涯と芸術」
講師：岡部 昌幸氏 (帝京大学文学部史学科教授・群馬県立近代美術館特別館長)
11 月 13 日 (日) 14 時/企画展示館 2 階 中央展示室 約 30 名の参加者

■メディア掲載・取材

発行日	媒体名	内容
9/11	新美術新聞	展覧会カレンダー
9/17	常陽リビング	展覧会紹介
9/25	芸術新潮 10 月号	展覧会情報
9/30	毎日新聞	展覧会紹介
9/30	東京新聞	展覧会紹介
	よみうりタウンニュース	展覧会情報
10/5	スペースマガジン 10 月号	展覧会情報
10/5	Ezpress 10 月号	チケットプレゼント掲載
	エリート情報誌 10 月号	展覧会紹介
10/18	茨城新聞	展覧会紹介
10/20	茨城新聞	記者手帳-展覧会紹介
10/24	東京新聞	展覧会紹介
10/25	月刊ぷらざ 11 月号	展覧会情報
10/27	朝日新聞	展覧会紹介
11/1	和楽 12・1 月号	展覧会紹介
11/1	常陽藝文	展覧会紹介
11/1	サクラサクラライフ 11 月号	展覧会情報
11/1	新美術新聞	笠間日動美術館 開館 50 周年
11/4	産経新聞	展覧会紹介
11/5	スペースマガジン 11 月号	展覧会情報
11/18	読売新聞	展覧会紹介
11/20	美術の窓 12 月号	全国展覧会スケジュール
11/23	茨城新聞	連載作品解説：中村彝
11/24	茨城新聞	連載作品解説：萬鉄五郎
11/25	芸術新潮 12 月号	展覧会紹介
11/25	アートコレクターズ 12 月号	展覧会紹介

11/26	茨城新聞	連載作品解説：関根正二
11/27	茨城新聞	連載作品解説：松本竣介
12/2	しんぶん赤旗	展覧会情報
12/8	茨城新聞	いばらき春秋
	WEB 版美術手帖	展覧会情報
	美術屋・百兵衛 ONLINE	展覧会情報

■展示作品

第1会場							
No.	作家名	作品名	制作年	技法・素材	サイズ (cm)	所蔵	備考
夭折の画家たちとその周辺Ⅰ/外光派の先達たちとロマンティズム							
1	黒田 清輝	湘南風景	1898	油彩、カンヴァス	24.3×33.4	日動画廊蔵	10/12-12/18
2	黒田 清輝	黒田清兼像	1907	油彩、カンヴァス	81.1×65.4	笠間日動美術館蔵	
3	黒田 清輝	昔語り (画稿)	1896年頃	木炭、紙	60.8×46.3	笠間日動美術館蔵	
4	藤島 武二	ヴェニス風景	1908-09	油彩、板	23.5×33.0	笠間日動美術館蔵	
5	藤島 武二	画稿		墨・鉛筆、紙	20.0×16.0	笠間日動美術館蔵	
6	藤島 武二	日の出	1931年頃	油彩、カンヴァス	33.7×45.5	笠間日動美術館蔵	
7	青木 繁	裸体	1903	木炭・赤チョーク、紙	63.3×46.5	笠間日動美術館蔵	
8	青木 繁	人物		鉛筆、紙	10.5×8.0	笠間日動美術館蔵	
9	青木 繁	二人の少女	1909	油彩、カンヴァス	60.5×45.5	笠間日動美術館蔵	
夭折の画家たちとその周辺Ⅱ/ 新宿界限							
10	佐伯 祐三	自画像	1917	油彩、カンヴァス	45.5×33.4	笠間日動美術館蔵	
11	佐伯 祐三	自画像		ペン、水彩、紙	38.0×29.2	個人蔵	
12	佐伯 祐三	人物デッサン		鉛筆、紙	15.0×22.3	笠間日動美術館蔵	
13	佐伯 祐三	人物デッサン		鉛筆、紙	22.3×14.5	笠間日動美術館蔵	
14	佐伯 祐三	下落合風景	1927	油彩、カンヴァス	60.6×72.7	個人蔵	
15	佐伯 祐三	風景		コンテ・クレヨン・鉛筆、紙	34.3×54.6	笠間日動美術館蔵	
16	佐伯 祐三	ライフマスク		石膏	26.0×14.5×9.0	笠間日動美術館蔵	
17	佐伯 祐三	パリの街角	1927	油彩、カンヴァス	52.0×64.0	笠間日動美術館蔵	
18	荻原 碌山	女	1910	ブロンズ	高 98.0	笠間日動美術館蔵	
19	中村 彝	肖像	1908	油彩、板	42.6×28.3	笠間日動美術館蔵	
20	中村 彝	風景		油彩、カンヴァス	31.5×40.8	笠間日動美術館蔵	
21	中村 彝	少年像 (相馬安雄氏像)	1912	油彩、カンヴァス	53.0×40.8	株式会社三井住友銀行蔵	
22	中村 彝	友の像	1912	油彩、カンヴァス	116.3×80.0	株式会社三井住友銀行蔵	
23	鈴木 良三	自画像	1933	油彩、カンヴァス	100.0×72.5	笠間日動美術館蔵	
24	長谷部 英一	自画像	1915	油彩、板	73.0×61.0	笠間日動美術館蔵	
25	高村 光太郎	フロイド像	1938	ブロンズ・レリーフ	径 14.9×高 2.2	笠間日動美術館蔵	
26	安井 曾太郎	自画像	1913	油彩、カンヴァス	46.0×38.0	笠間日動美術館蔵	
27	曾宮 一念	暁の不二	1947	油彩、カンヴァス	53.0×80.3	個人蔵	

28	オーギュスト・ロダンの	人体トルソー		ブロンズ	15.0×7.4×7.3	笠間日動美術館蔵	
29	堀 進二	中村彝像	1967	ブロンズ	31.6×18.1×25.0	笠間日動美術館蔵	
夭折の画家たちとその周辺Ⅲ/大正から昭和初期の展覧会							
30	関根 正二	(人物)		鉛筆、紙	24.8×18.6	笠間日動美術館蔵	
31	関根 正二	神の折り	1918年頃	油彩、カンヴァス	68.1×40.8	福島県立美術館蔵	
32	関根 正二	自画像	1918	油彩、カンヴァス	53.0×41.0	福島県立美術館蔵	
33	小出 檜重	自画像	1919	ペン、紙	20.6×20.6	笠間日動美術館蔵	
34	佐分 眞	風景	1934	油彩、カンヴァス	23.8×33.0	日動画廊蔵	
35	佐分 眞	妹保子		コンテ・パステル、紙	35.0×18.5	笠間日動美術館蔵	
36	佐分 眞	裸婦(足組)		鉛筆、紙	33×24.5	笠間日動美術館蔵	11/18-12/18
37	上野山 清貢	自画像	1927	油彩、カンヴァス	52.8×45.5	笠間日動美術館蔵	
第2会場							
参考出品							
38	金山 平三	下諏訪のリンク	1922	油彩、カンヴァス	60.5×73.0	笠間日動美術館蔵	
39	林 武	三味線	1964	油彩、カンヴァス	100.0×80.3	笠間日動美術館蔵	
40	森田 茂	黒川能(石橋)		油彩、カンヴァス	91.0×73.0	笠間日動美術館蔵	
夭折の画家たちとその周辺Ⅳ/池袋モンパルナス							
41	長谷川 利行	少女像		鉛筆、紙	24.2×17.3	個人蔵	
42	長谷川 利行	墨田河畔の男の群れ	1937	油彩、カンヴァス	45.5×37.9	個人蔵	
43	長谷川 利行	男の像(絵の仲間の像)		油彩、カンヴァス	53.0×33.3	笠間日動美術館蔵	
44	熊谷 守一	石川確治像	1943	油彩、板	45.4×37.7	笠間日動美術館蔵	
45	熊谷 守一	たんぼぼに蝶	1960	油彩、板	33.4×24.0	笠間日動美術館蔵	
46	野田 英夫	裸婦		水彩、紙	26.0×46.5	個人蔵	
47	北川 民次	画家の肖像	1931	油彩、カンヴァス	49.7×40.0	笠間日動美術館蔵	
48	松本 竣介	女性		鉛筆、紙	33.5×23.8	個人蔵	
49	松本 竣介	少年	1946	墨・インク、紙(両面画)	33.0×24.0	笠間日動美術館蔵	
50	松本 竣介	自画像	1941	油彩、カンヴァス	33.6×24.5	岩手県立美術館蔵	
51	松本 竣介	駅	1942	油彩、板	38.0×45.6	福島県立美術館蔵	
52	松本 竣介	Y市の橋	1942	油彩、カンヴァス	37.8×45.6	岩手県立美術館蔵	
53	霽光	花・変様	1941	油彩、カンヴァス	52.9×45.5	岩手県立美術館蔵	
54	福沢一郎	自画像		油彩、カンヴァス	33.3×24.2	笠間日動美術館蔵	
夭折の画家たちとその周辺Ⅴ/西洋美術と東洋美術							
55	山本 鼎	房州の海	1938	版画、紙	21.2×12.8	笠間日動美術館蔵	
56	山本 鼎	ケーキ・ウィークー森律子のボーイ	1938	版画、紙	25.7×37.8	笠間日動美術館蔵	
57	村山 槐多	大島風景	1916年頃	油彩、カンヴァス	27.2×41.0	日動画廊蔵	10/12-11/17

58	村山 槐多	風景	1915	コンテ、紙	48.0×64.0	笠間日動美術館蔵	
59	萬 鉄五郎	女の顔（ボアの女）	1912	油彩、カンヴァス	80.3×65.2	岩手県立美術館蔵	
60	萬 鉄五郎	水着姿	1926	油彩、カンヴァス	117.7×81.2	岩手県立美術館蔵	
61	萬 鉄五郎	雲のある自画像	1912-13	油彩、カンヴァス	59.5×45.5	岩手県立美術館蔵	
62	萬 鉄五郎	赤マントの自画像	1912	油彩、カンヴァス	31.5×23.5	笠間日動美術館蔵	
63	萬 鉄五郎	自画像		油彩、紙	33.0×23.0	笠間日動美術館蔵	
64	岸田 劉生	『白樺十周年記念集』表紙	1920	木版、紙	24.2×34.1	笠間日動美術館蔵	10/1-11/3
65	岸田 劉生	「天地創造」より 裸婦群像	1914 年頃	油彩、カンヴァス	31.4×40.8	笠間日動美術館蔵	10/1-11/3
66	岸田 劉生	静物（林檎と葡萄）	1919	油彩、板	24.1×33.2	笠間日動美術館蔵	10/1-11/3
67	岸田 劉生	夏路（鶴沼海岸）	1920	油彩、カンヴァス	45.0×37.0	笠間日動美術館蔵	
68	岸田 劉生	村娘之図	1919	木炭・パステル・水彩、紙	40.7×31.5	笠間日動美術館蔵	10/1-11/3
69	岸田 劉生	寒山風麗子像	1922-23	紙本墨画淡彩	62.5×39.1	笠間日動美術館蔵	10/1-11/3
70	岸田 劉生	デスマスク	1929	ブロンズ	25.0×18.0×10.0	笠間日動美術館蔵	10/1-11/3
71	岸田 劉生	エターナル・アイドル		ペン、紙	19.6×15.0	笠間日動美術館蔵	11/4-12/18
72	岸田 劉生	築地風景		油彩、カンヴァス	60.6×45.5	笠間日動美術館蔵	11/4-12/18
73	岸田 劉生	京都風景	1919	木炭・パステル・水彩、紙	40.7×31.5	笠間日動美術館蔵	11/4-12/18
74	岸田 劉生	村娘図	1921	紙本彩色	82.7×36.7	笠間日動美術館蔵	11/4-12/18
75	岸田 劉生	新富座寺子屋図	1922	油彩、板	15.6×22.8	笠間日動美術館蔵	11/4-12/18
76	三岸 好太郎	花		油彩、カンヴァス	41.0×31.8	笠間日動美術館蔵	
77	三岸 好太郎	道化(C)	1932-33	墨、紙	28.0×24.0	笠間日動美術館蔵	
78	三岸 好太郎	道化師		水彩、紙	27.1×24.1	個人蔵	
79	三岸 好太郎	道化師		リトグラフ・手彩色、紙	40.0×28.0	笠間日動美術館蔵	
80	三岸 好太郎	道化師		絵付皿	径 25.5×高 2.2	笠間日動美術館蔵	