

渡辺克也オーボエコンサート



渡辺克也



展示室



春風萬里荘

※コース番号:C2561 宿泊プランのみ春風萬里荘に入館します。

渡辺克也プロフィール

東京藝大卒。90年日本管打楽器コンクール優勝&大賞受賞。ヴァンターナル響、カールスルーエ州立歌劇場管、ベルリンドイツオペラ等を経て、ソリスツ・ヨーロッパアンズルクセンブルクの首席奏者。洗足学園音楽大学客員教授。

渡辺克也が奏でる秋の調べ オーボエコンサート

〈プログラム〉

ブッチーニ：「トゥーランドット」より、誰も寝てはならぬ  
ドビュッシー：亜麻色の髪の乙女 大中恩；ふるみち ほか

“求道の画家 岸田劉生と椿貞雄 展”

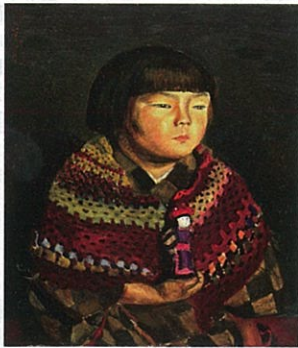
大正期の写実絵画の異才・岸田劉生とその弟子椿貞雄は、写実の美を追い求め、画壇に新風をもたらします。「内なる美」の芸術を生み出した劉生と、劉生を通して「愛情の画家」となった椿、2人の軌跡を辿る展覧会です。

椿貞雄 作



椿貞雄「壺(白磁大壺に椿)」  
1947年  
カンヴァス 油彩 72.7×60.6  
米沢市上杉博物館蔵

岸田劉生 作



岸田劉生「麗子 毛糸肩掛けして人形を持つ肖像」  
1919

岸田夏子さんによる特別講演会を開催



岸田夏子さん



麗子一家 1922-23年頃

岸田劉生一家 1922-23年頃  
左から岸田劉生、麗子、葉しげる

**日帰りプラン** 笠間日動美術館にじっくり滞在  
岸田夏子さん講演会とコンサート

4D 同行 4名 25名 4名 1名 **バス会社** 西東京観光バス同乗

コース番号 **C2505-098** 東京発(8:00発)

コース番号 **C2506-098** 新宿発(8:00発)

出発日  
11月20日(月) 旅行代金(おひとり) **17,800円**

各地発(8:00発)＝笠間日動美術館(岸田夏子さん講演会)＝笠間(昼食)＝笠間日動美術館(解説付き鑑賞/コンサート)＝各地着(19:00予定) 日回日

**宿泊プラン** 岡倉天心が魅了された天心記念五浦美術館開館20周年記念展へ  
旬の味覚“あんこう”と花貫溪谷の紅葉トンネル 2日間

コース番号 **C2561-098** 4D 同行 4名 15名 4名 1名 4名 1名 **バス会社** 西東京観光バス同乗

出発日 **11月20日(月)** 旅行代金(おひとり) **39,800円** ※2名1室おひとり3,000円増  
3~4名1室 1名1室10,000円増

- 1 東京(9:00発)＝春風萬里荘(北大路魯山人の旧宅/貸切鑑賞)＝笠間稲荷(今年110回目を迎える日本最古の菊の祭典)＝笠間日動美術館(解説付き鑑賞/コンサート)＝大洗・大洗ホテル(泊) 日回日
- 2 磯原＝天心記念五浦美術館(近代日本を代表する文明思想家・岡倉天心ゆかりの美術館)＝天心関連施設(天心記念館、旧天心邸、六角堂/解説付き)＝大津漁港直営店(新鮮な海鮮の昼食)＝花貫溪谷(紅葉狩りのメッカ)＝東京(17:00予定) 朝回日

※出演者は平成29年7月1日現在の予定です。やむを得ない事情により、出演者・演目の一部が変更となる場合でも当ツアーは催行します。

出演者・演目変更に伴うチケットの払い戻し、旅行代金の変更はできませんのであらかじめご了承ください。

※例年の紅葉の見頃:11月中旬～11月下旬 ※紅葉の見頃は気象状況により前後する場合があります。

劉生の孫にして 麗子の娘 岸田夏子さん 特別講演会  
ベルリン在住 オーボエ奏者 渡辺克也 コンサート



野外彫刻庭園

※写真はすべてイメージです。

運行バス会社の  
ご案内

ツアーを運行するバス会社の指定がないコースにつきましては、弊社ホームページの「利用バス会社一覧」に掲載されているバス会社を利用します。詳しくは弊社ホームページをご確認ください。

バス会社の確認はwebで

クラブツーリズム バス会社一覧 検索