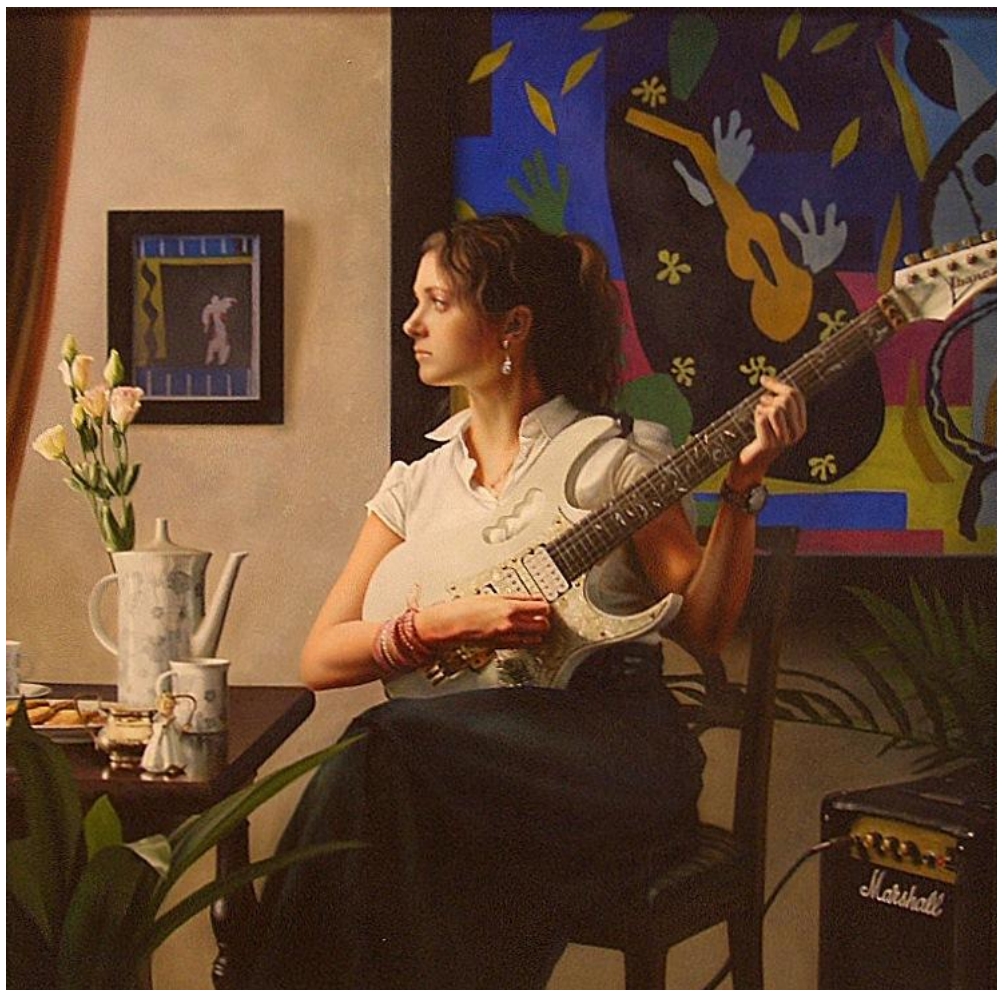


笠間日動美術館名品展

—私が選ぶこの1点—

2014年2月12日(水)～3月14日(金)



山本大貴「Sound of Silence」2010年

公益財団法人日動美術財団

笠間日動美術館

茨城県笠間市笠間 978-4

Tel 0296-72-2160 / Fax 0296-72-5655

<http://www.nichido-museum.or.jp>

お問い合わせ担当：櫻井 museum@nichido-museum.or.jp

拝啓

時下、皆様におかれましては、ますますご清祥のこととお喜び申し上げます。平素より格別のご高配、ご協力を賜り、厚く御礼申し上げます。この度、笠間日動美術館では下記のとおり「笠間日動美術館名品展 私が選ぶこの1点」を開催いたします。つきましては多くの方々にご来館いただきたく、ご取材・ご紹介などのご協力を賜りますようお願い申し上げます。

敬具

記

開催趣旨

約 2,500 点の作品を収蔵する笠間日動美術館。適時、展示替えを行いながら、印象派やエコール・ド・パリ、日本近現代洋画を紹介するフランス館、画家のパレットを展示するパレット館にて、所蔵名品をお楽しみいただいております。

昨春に引き続き開催する「笠間日動美術館名品展-私が選ぶこの1点-」では、回答用紙に皆様にお気に入りの作品名と感想のご記入をお願いしております。感想等の一部は前回同様、当館ホームページ等で紹介する予定です。

様々な視点で見た人それぞれの感想を知ることにより、さらなる作品の理解へとつながることでしょう。

なお、参加者には抽選で 50 組 100 名様に、次回展覧会のご招待券をプレゼントいたします。皆様のご参加をお待ちしております。

概要

会 期 2014 年 2 月 12 日(水)～3 月 14 日(金)

開館時間 午前 9 時 30 分より午後 5 時 (入館受付は 4 時 30 分まで)

休 館 日 毎週月曜日

会 場 フランス館、パレット館、野外彫刻庭園、企画展示館エントランス

入 館 料 大人 800 円、大学・高校生 600 円、中学・小学生 400 円、65 歳以上 700 円

春風萬里荘 (北大路魯山人旧居) との共通券：大人 1200 円、大学・高校生 800 円、中学・小学生 600 円、65 歳以上 1000 円

*20 名以上の団体は各 100 円割引/障害者手帳をお持ちの方、その同伴者 1 名は各半額割引

主 催 公益財団法人 日動美術財団

展示内容 **フランス館**：2 階では印象派からエコール・ド・パリの作品に加え、ウォーホル、リキテンスタイン、ラウシェンバーグらアメリカを皮切りに 1970 年代以降、世界へと飛躍した作家らの作品を展示。1階では藤島武二、熊谷守一、鴨居玲、中山忠彦、藤井勉、山本大貴ら、明治から現代まで人気作家の作品を展示

パレット館：ピカソ、ダリ、梅原龍三郎、林武、片岡球子など巨匠から現在活躍中の作家まで 200 余点。

次回展覧会 「日仏文化協力 90 周年記念 画家と画商の物語 印象派からエコール・ド・パリまで」

会 期：2014 年 3 月 15 日(土)～5 月 25 日(日)

交通案内

J R 利 用 ・常磐線友部駅(9:50/10:50/11:50 発)より『かさま観光周遊バス』(100 円)

または市内循環バスで約 15 分。「日動美術館入口」下車徒歩 2 分。

・水戸線笠間駅より徒歩約 20 分 (日動美術館・春風萬里荘共、但し方向は逆)

『かさま観光周遊バス』またはレンタサイクルの利用が便利です。

自動車利用 ・常磐道友部 JCT 経由、北関東道友部 IC より国道 355 号線経由約 6 km

・東北道栃木都賀 JCT 経由、北関東道笠間西 IC より国道 50 号線経由約 8 km

以上