

2017年1月吉日

PRESS RELEASE

Revealing Japan thought KIMONO and Paintings

笠間市笠間 978-4
公益財団法人 日動美術財団
笠間日動美術館

絵画と着物で織り成す 日本 華やきの情景

2017年3月18日(土)～5月14日(日)



朱金箔地鳳凰菱形紋大振袖

豪華絢爛！ 大観屏風絵・老舗呉服店謹製 晴れ着 を特別陳列



横山大観「松竹梅」六曲一双(部分)



霊友会妙一コレクション

拝啓

時下、ますますご清祥のこととお慶び申し上げます。平素は格別のご高配を賜り、厚く御礼申し上げます。今春、当館では標記展覧会を開催することになりました。つきましては、以下に展覧会の詳細をご案内いたしますので、ご取材・ご紹介などのご協力を賜りますようお願い申し上げます。

敬具

記

1) 開催の趣旨

古来、中国や朝鮮など西方の影響を受け、また幕末・明治維新後には欧米の文化をも受容し、独自の文化を開花させてきた日本。本展では酒井抱一、高橋由一、横山大観、福田平八郎ら美術史上に名を残す画家たちの作品により、近代日本の四季を辿り、その風俗・文化を紐解きます。

また、老舗呉服店《銀座きしや》謹製の贅をこらした訪問着や振り袖、加えて江戸期に製作された蒔絵筆筒などを特陳し、現在では再現できない匠たちの技をご紹介します。織りや染めをはじめ金泥や刺繍で飾られた豪華な着物には、「晴れの日」を彩る意匠の数々が散りばめられています。

これらの作品を通し、江戸末より昭和における日本の美と技をあらためてご覧いただければ幸いです。

2) 展覧会構成

第1章 日本の四季と風俗をたどって（絵画作品約30点を展示）



上：チャールズ・ワーグマン「百合図」明治11年

右：高橋由一「鮭」明治12-13年

上・右とも山岡コレクション





藤島武二「観桜会」山岡コレクション

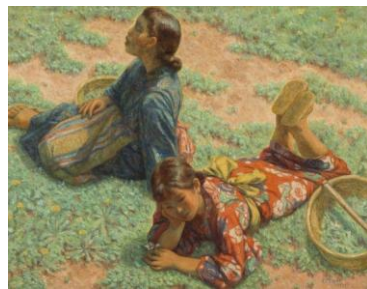


西山英雄「神戸商館」昭和12年

東京富士美術館蔵 ©東京富士美術館イメージアーカイブ/DNPartcom



岡田三郎助「縫いとり」大正3年



大久保作次郎「春」昭和16年

東京富士美術館蔵 ©東京富士美術館イメージアーカイブ/DNPartcom



立石春美「秤」昭和13年

東京富士美術館蔵 ©東京富士美術館イメージアーカイブ/DNPartcom

第2章 日本《晴れの日》の情景 (晴れ着、屏風絵、調度品を展示)

なお、着物は展示替えがあります (前期：3月18日 - 4月16日、後期：4月18日 - 5月14日)



上：古代紫梅花紋総繡訪問着

中：金泥紗綾形紋四季花訪問着

右：横山大観「秋雨」霊友会妙一コレクション

3) 展覧会の概要

展覧会名 絵画と着物で織り成す 日本 華やぎの情景
会 期 2017年3月18日(土)～5月14日(日)
会 場 笠間日動美術館 企画展示館(笠間市笠間978-4)
開館時間 午前9時30分より午後5時(入館受付は午後4時30分まで)
休 館 日 毎週月曜日(但し3月20日は開館、21日休館、5月1日は開館)
入 館 料 大人1000円、65歳以上800円、大学・高校生700円、中学以下無料、
春風萬里荘(北大路魯山人旧居)との共通券:大人1,400円、65歳以上1,100円、
大学・高校生900円、中学生以下無料
割引:20名以上の団体は各200円割引、障害者手帳をお持ちの方、その同伴者1名は各半額割引
主 催 公益財団法人 日動美術財団 笠間日動美術館
後援予定 茨城県、茨城県教育委員会、笠間市、笠間市教育委員会、NHK水戸放送局、茨城放送
朝日新聞水戸総局、茨城新聞社、東京新聞水戸支局、毎日新聞水戸支局、読売新聞水戸支局
東日本旅客鉄道株式会社水戸支社

4) 会期中のイベント

- ・《毎週土曜日は着物Day》着物でご来館のお客様に粗品をプレゼント
- ・ギャラリートーク 3月25日(土)、4月30日(日)、5月6日(土) 各回14:00より約30分
- ・茨城国際音楽アカデミーin かさまコンサート
美術に囲まれる極上の空間で聴くスペシャルな時間 夜のミュージアムに響く無伴奏ヴァイオリンの美しい音色
3月24日(金)18:30開演(60分公演)／企画展示館1階／出演:小川恭子、土岐祐奈、飛田和華
料金:1000円／お問合せ:笠間市役所 生涯学習課(TEL:0296-77-1101)
- ・プチコンサート「優雅なる歌の音楽会」演奏:ピアチェーヴォレ イタリア
4月29日(土)14:00～15:00／パレット館1階
- ・水彩パステル基礎講座 4月8日(土) 鉛筆素描に淡彩「彫刻の表情…女」
5月13日(土) 美しい女性「友の後ろ姿…見返り美人」各回10:00～15:00
- ・《夢境庵茶会》春風萬里荘／席主:原田勝子(表千家)／4月8日(土)10:00～16:00

5) 交通案内

JR 利用 ・常磐線友部駅北口(9:55/10:50/11:50発)より『かさま観光周遊バス』(100円)
または市内循環バスで約15分。「日動美術館入口」下車徒歩1分
・水戸線笠間駅より徒歩約20分(日動美術館・春風萬里荘共、但し方向は逆)
『かさま観光周遊バス』またはレンタサイクルの利用が便利です。
自動車利用 ・常磐線友部JCT経由、北関東道友部ICより国道355号線経由約6km
・東北道栃木都賀JCT経由、北関東道笠間西ICより国道50号線経由約8km
高速バス利用・『関東やきものライナー』秋葉原(8:20発)で約2時間
「笠間稲荷神社入口」下車徒歩10分(片道1500円往復割引あり)

6) 問い合わせ先(担当:櫻井/高橋/金澤)

〒309-1611 茨城県笠間市笠間978-4 笠間日動美術館

Tel:0296-72-2160 Fax:0296-72-5655 Mail:museum@nichido-museum.or.jp

以上