

2020年4月吉日

プレスリリース

茨城県笠間市笠間 978-4
公益財団法人 日動美術財団
笠間日動美術館

オマージュ! パロディ!!

画家は名作にそそられる。

2020年5月23日(土)~7月19日(日)



山本大貴《手紙を書く女》2012年 個人蔵

フェルメールの「手紙を書く女」は、
アイパッドで手紙を書く少女の姿となって現代日本に登場!

拝啓

時下、ますますご清祥のこととお慶び申し上げます。平素は格別のご高配を賜り、厚く御礼申し上げます。この度当館では表記展覧会を開催いたします。つきましては、以下に展覧会の詳細をご案内いたしますので、ご取材・ご紹介などのご協力を賜りますようお願い申し上げます。

敬具

■ 開催趣旨

明治時代、単身ロシアに渡った山下りんは模写に学び、キリスト教絵画の制作に情熱を傾けました。日本近代美術を代表する岸田劉生はフランス絵画、北方ルネサンス、次いで宗元画へと関心を寄せ、同時に画風を変化させていきます。画家たちは名作に学び、その影響を作品に反映させ、また画面に取り入れるなどして、私たちが魅了する作品を生み出しています。本展では模写を幕開けに、絵画や文学、音楽に創作意欲を呼び起こされた作品を紹介し、その誕生のルーツをたどります。

■ 出品作家及び画像

鶴飼義丈、内田 巖、金山平三、鴨居 玲、岸田劉生、城戸義郎、栗原喜依子、齋藤 将、佐竹 徳、佐藤泰生、白滝幾之助、仁戸田典子、原 太一、正宗得三郎、松本亮平、森本草介、藪野 健、山下りん、渡邊榮一、グドゥムンドゥル・エロ、デヴィッド・ホックニー、アンリ・マティス、ビック・ムニーズほか
注) 山下りん、白滝幾之助ほか模写作品は前期（～6月12日）・岸田劉生は後期（6月13日～）の展示となります。



1. 岸田劉生《寒山風麗子像》1922-23年（後期出品）

愛娘麗子はなぜこんな姿に描かれた？

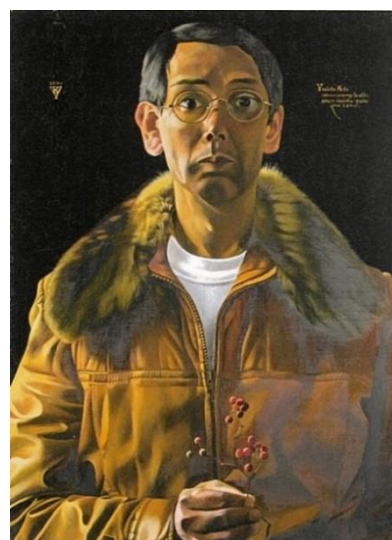


3. 森本草介《微睡の時》1984年

日本の「グランドオダリスク」!?



2. 鴨居玲《カリエール模写》1975年
晩年の名作《石の花》の原点!?



4. 城戸義郎《Self portrait》2001年

写実画家はやっぱりデューラーの「自画像」が大好き!



5. アンリ・マティス
《ジャズ》より「道化師」1947年
ジャズの精神と一致する切り紙絵



6. 山本大貴《Sound of Silence》2010年
マティスの「道化師」がかかる部屋



7 鶴飼義丈《豹》2012年
日本文化の様式美は受け継がれて



8 斎藤将《そういふものになりたい☆くま》2017年
くまさんも宮沢賢治がお気に入り！



9. 松本亮平「渡り鳥」2019年
空を飛ぶ若冲の鶏！



10. 渡邊榮一《旅の仲間》2017年
19世紀イギリスの画家
エッグの描いた女子たちと！



11 原 太一 《伝説》 2018年
ブリューゲル「バベルの塔」が…

■ 展覧会概要

- ・展覧会名 オマージュ! パロディ!! 画家は名作にそそられる。
- ・会 期 2020年5月23日(土)~7月19日(日)
- ・会 場 笠間日動美術館 企画展示館 (茨城県笠間市笠間 978-4)
- ・開館時間 午前9時30分より午後5時 (入館受付は午後4時30分まで)
- ・休 館 日 毎週月曜日
- ・入 館 料 大人1000円、65歳以上800円、大学・高校生700円、中学以下無料
割引: 20名以上の団体は各200円割引、障害者手帳をお持ちの方、その同伴者1名は各半額割引
- ・主 催 公益財団法人日動美術財団 笠間日動美術館
- ・後援予定 茨城県/茨城県教育委員会/笠間市/笠間市教育委員会/茨城放送/朝日新聞水戸総局/茨城新聞社/
産経新聞水戸支局/東京新聞水戸支局/毎日新聞水戸支局/読売新聞水戸支局/
東日本旅客鉄道株式会社水戸支局

■ 会期中のイベント

- ・ギャラリートーク 5月30日(土)、6月20日(土)、7月11日(土) 各日14:00~(約30分)
※ ほかにイベントは調整中

■ 交通案内

[JR 利用]

- ・常磐線友部駅北口(9:55/10:50/11:50 発)より『かさま観光周遊バス』(100円)
または市内循環バスで約15分。「日動美術館入口」下車徒歩1分
- ・水戸線笠間駅より徒歩約25分(日動美術館・春風萬里荘共、但し方向は逆)
『かさま観光周遊バス』またはレンタサイクルの利用が便利です。

[自動車利用]

- ・常磐道友部JCT経由、北関東道友部ICより国道355号線経由約6km
- ・東北道栃木都賀JCT経由、北関東道笠間西ICより国道50号線経由約8km

[高速バス利用]

- ・『関東やきものライナー』秋葉原駅中央改札口前、東口交通広場(8:20 発)で約2時間
「笠間稻荷神社入口」下車徒歩5分 片道1600円、往復2800円

■ 問い合わせ先

〒309-1611 茨城県笠間市笠間 978-4 笠間日動美術館

TEL: 0296-72-2160 / Fax: 0296-72-5655 / HP: <http://www.nichido-museum.or.jp/>

担当: 千葉・西尾 Email: kasamachiba@gmail.com

以上