

2020年5月吉日

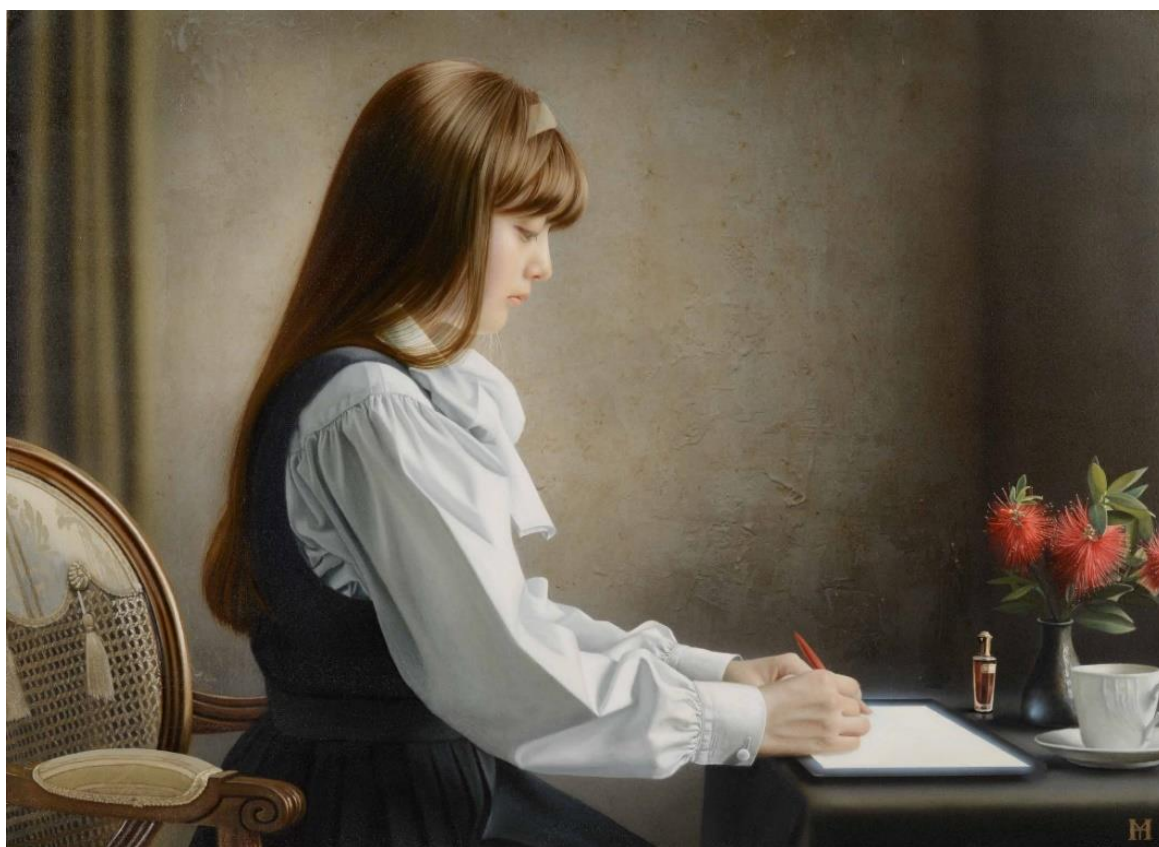
プレスリリース

茨城県笠間市笠間 978-4  
公益財団法人 日動美術財団  
笠間日動美術館

## オマージュ! パロディ!!

画家は名作にそそられる。

2020年5月23日(土)~7月19日(日)



山本大貴《手紙を書く女》2012年 個人蔵

フェルメールの「手紙を書く女」は、  
アイパッドで手紙を書く少女の姿となって現代日本に登場!

拝啓

時下、ますますご清祥のこととお慶び申し上げます。平素は格別のご高配を賜り、厚く御礼申し上げます。この度当館では表記展覧会を開催いたします。つきましては、以下に展覧会の詳細をご案内いたしますので、ご取材・ご紹介などのご協力を賜りますようお願い申し上げます。

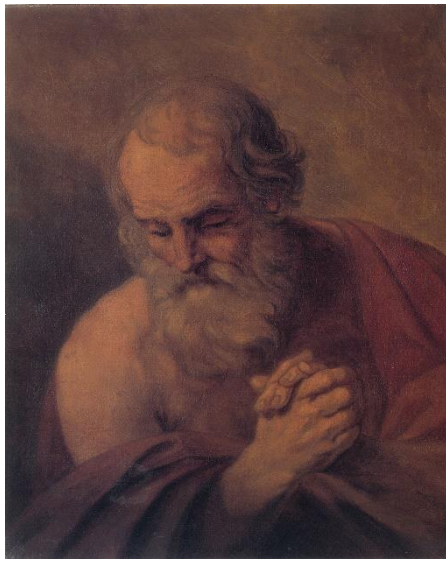
敬具

## ■ 開催趣旨

明治時代、単身ロシアに渡った山下りんは模写に学び、キリスト教絵画の制作に情熱を傾けました。昭和44年に安井賞を受賞し一躍注目を集めた鴨居玲が模写に選んだ人物画は、晩年に描かれたイメージと重なります。画家たちは名作に学び、その影響を作品に反映させ、また画面に取り入れるなどして、私たちに魅了する作品を生み出しています。本展では模写を幕開けに、絵画や文学、音楽に創作意欲を呼び起こされた作品を紹介し、その誕生のルーツをたどります。

## ■ 出品作家及び画像

鶴飼義丈 内田 巖 金山平三 鴨居 玲 城戸義郎 栗原喜依子 佐竹 徳 白瀧幾之助 仁戸田典子  
原 太一 正宗得三郎 松本亮平 満谷国四郎 森本草介 山下りん 山本大貴 和田英作 渡邊榮一  
グドゥムンドゥル・エロ デイヴィッド・ホックニー アンリ・マティス ビック・ムニーズ ほか



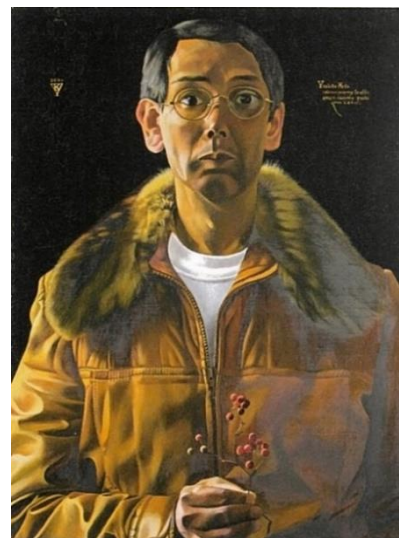
1. 山下りん《ヤコブ像 (使徒の図)》  
原画はイタリアの画家グイド・レーニの  
《聖ヒエロニムス》



2. 鴨居玲《カリエール模写》1975年  
晩年の名作《石の花》の原点!?



3. 森本草介《微睡の時》1984年  
日本の「グランドオダリスク」!?



4. 城戸義郎《Self portrait》2001年  
写実画家はやっぱりデューラーがお好き!



5. アンリ・マティス  
《ジャズ》より「道化師」1947年  
ジャズの精神と一致する切り紙絵



6. 山本大貴《Sound of Silence》2010年  
マティスの「道化師」がかかる部屋



7 鶴飼義丈《豹》2012年  
日本文化の様式美は受け継がれて



8 斎藤将《そういふものになりたい☆くま》2017年  
くまさんも宮沢賢治がお気に入り！



9. 松本亮平「渡り鳥」2019年  
空を飛ぶ若冲の鶏！



10. 渡邊榮一《旅の仲間》2017年  
19世紀イギリスの画家  
エッグの描いた女子たちと！



11 原 太一 《伝説》2018年  
ブリューゲル「バベルの塔」が…

## ■ 展覧会概要

- ・展覧会名 オマージュ! パロディ!! 画家は名作にそそられる。
- ・会 期 2020年5月23日(土)~7月19日(日)
- ・会 場 笠間日動美術館 企画展示館 (茨城県笠間市笠間 978-4)
- ・開館時間 午前9時30分より午後5時 (入館受付は午後4時30分まで)
- ・休 館 日 毎週月曜日
- ・入 館 料 大人1000円、65歳以上800円、大学・高校生700円、中学以下無料  
割引: 20名以上の団体は各200円割引、障害者手帳をお持ちの方、その同伴者1名は各半額割引
- ・主 催 公益財団法人日動美術財団 笠間日動美術館
- ・後援予定 茨城県/茨城県教育委員会/笠間市/笠間市教育委員会/茨城放送/朝日新聞水戸総局/茨城新聞社/  
産経新聞水戸支局/東京新聞水戸支局/毎日新聞水戸支局/読売新聞水戸支局/  
東日本旅客鉄道株式会社水戸支局

## ■ 会期中のイベント 企画展示館

- ・ギャラリートーク 5月30日(土)、6月20日(土)、7月11日(土) 各日14:00~(約30分)
- ・「みんなのちぎり絵」5月23日(土) - 7月19日(日)

## ■ 交通案内

### [JR 利用]

- ・常磐線友部駅北口(9:55/10:50/11:50 発)より『かさま観光周遊バス』(100円)  
または市内循環バスで約15分。「日動美術館入口」下車徒歩1分
- ・水戸線笠間駅より徒歩約25分(日動美術館・春風萬里荘共、但し方向は逆)  
『かさま観光周遊バス』またはレンタサイクルの利用が便利です。

### [自動車利用]

- ・常磐道友部JCT経由、北関東道友部ICより国道355号線経由約6km
- ・東北道栃木都賀JCT経由、北関東道笠間西ICより国道50号線経由約8km

### [高速バス利用]

- ・『関東やきものライナー』秋葉原駅中央改札口前、東口交通広場(8:20 発)で約2時間  
「笠間稻荷神社入口」下車徒歩5分 片道1600円、往復2800円

## ■ 問い合わせ先

〒309-1611 茨城県笠間市笠間 978-4 笠間日動美術館

TEL: 0296-72-2160 / Fax: 0296-72-5655 / HP: <http://www.nichido-museum.or.jp/>

担当: 千葉・西尾 Email: [kasamachiba@gmail.com](mailto:kasamachiba@gmail.com)

以上