

画業 25 周年・芸能生活 45 周年記念

## 片岡鶴太郎展 顔—faces—

2019年10月19日（土）～12月15日（日）

拝啓

時下、ますますご清祥のこととお慶び申し上げます。平素は格別のご高配を賜り、厚く御礼申し上げます。つきましては、以下に展覧会の詳細をご案内いたしますので、ご取材・ご紹介などのご協力を賜りますようお願い申し上げます。

敬具

### ■ 開催趣旨

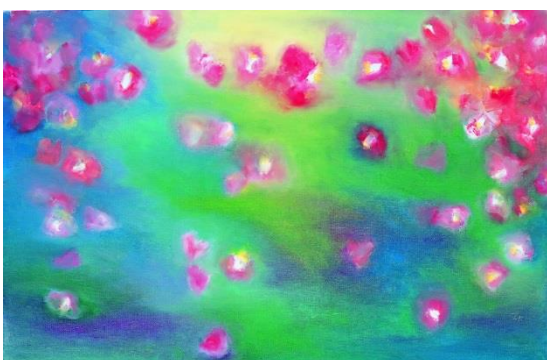
ある時は俳優、またある時は芸人として活動する一方で、画家、書家、ヨーギー（ヨガを行わずの者）としての顔も持つ片岡鶴太郎。幾つもの「顔」を持つことになったのは、その時代時代で彼がやりたいこと、魂が歓喜することを続けてきた結果だと言います。その「顔」を表現すべく、今回の展覧会では新作、未発表作、代表作など 100 点以上を展覧します。メインビジュアルは、日本の顔である「富士山」。それを鶴太郎独自の感性で表現します。また画家・鶴太郎の原点である椿の作品だけで構成する「椿の間」は本展オリジナルのパフォーマンスです。芸人としての「顔」もお楽しみいただけるコーナーも設けております。



「鯉不二」をバックに片岡鶴太郎



「東京夜景」



「こぼれ椿」



「鯛焼き」

## ■ 展覧会概要

- ・展覧会名 画業 25 周年・芸能生活 45 周年記念 片岡鶴太郎展 顔-faces-
- ・会 期 2019 年 10 月 19 日（土）～12 月 15 日（日）
- ・会 場 笠間日動美術館 企画展示館（茨城県笠間市笠間 978-4）
- ・開館時間 午前 9 時 30 分より午後 5 時（入館受付は午後 4 時 30 分まで）
- ・休 館 日 毎週月曜日（但し 11 月 4 日は開館、翌日は休館）
- ・入 館 料 大人 1000 円、65 歳以上 800 円、大学・高校生 700 円、中学以下無料、  
春風萬里荘（北大路魯山人旧居）との共通券：大人 1,400 円、65 歳以上 1,100 円  
大学・高校生 900 円、中学以下無料 割引：20 名以上の団体は 200 円割引、障害者  
手帳をお持ちの方、その同伴者 1 名は各半額割引
- ・主 催 公益財団法人日動美術財団 笠間日動美術館
- ・特別協力 太田プロダクション
- ・協 力 片岡鶴太郎展 顔 -faces- 実行委員会、草津片岡鶴太郎美術館、  
山中片岡鶴太郎工藝館、伊万里片岡鶴太郎工藝館、福島片岡鶴太郎美術庭園  
（一社）笠間観光協会、笠間の菊まつり連絡協議会 ほか
- ・演出協力 WOW（「赤富士」映像）
- ・企画制作 オギノマネージメントコーポレーション
- ・後援予定 茨城県／茨城県教育委員会／笠間市／笠間市教育委員会／茨城放送／茨城新聞社／  
朝日新聞社水戸総局／産経新聞水戸支局／東京新聞水戸支局／毎日新聞社水戸支局／  
読売新聞水戸支局／東日本旅客鉄道株式会社水戸支社 ほか

## ■ 出品内容

日本の「顔」＝「富士山」／「越還暦 新作」／「椿の間」／「代表作品」／  
「芸人の顔 オマージュアート」／「鶴太郎面々面々」／ほか

## ■ 会期中のイベント

- ・片岡鶴太郎 ミニトーク&サイン会 11 月 4 日（月・振休） 14:00～15:00（予定）  
\* 鶴太郎氏のギャラリートークの後、指定書籍等ご購入者にサインします。
- ・プチ・コンサート 10 月 26 日（土）14:00～15:00 出演：ティンクルライアーMito
- ・石庭の紅葉と尺八を楽しむ会 10 月 30 日（水）14:00～15:00 春風萬里荘
- ・春風萬里荘「夢境庵茶会」 11 月 23 日（土・祝）10:00～16:00 席主：原田勝子
- ・ボランティア「パレット」古書市 11 月 2 日（土）、3 日（日） 場所：エスパス・ニチドウ

## ■ 交通案内

- [JR 利用] ・常磐線友部駅北口より『かさま観光周遊バス』（9:55/10:50/11:50 発）で 15 分  
「日動美術館」下車すぐ（1 回乗車につき 100 円/1 日フリー乗車券 300 円）
- ・水戸線笠間駅より徒歩約 30 分、レンタサイクル約 10 分  
または市内循環バスで約 15 分「日動美術館入口」下車徒歩 2 分
- [自動車利用] ・常磐道友部 JCT 経由、北関東道友部 IC より国道 355 号線経由約 6 km
- ・東北道栃木都賀 JCT 経由、北関東道笠間西 IC より国道 50 号線経由約 8 km
- [高速バス利用] ・『関東やきものライナー』  
秋葉原駅中央改札口前、東口交通広場 8 時 20 分発で約 2 時間  
「笠間稻荷神社入口」下車徒歩 5 分  
\* 座席予約制（空席がある場合は予約無しで乗車可）、片道 1600 円、往復 2800 円

- 問い合わせ先（担当：亀山／千葉） 309-1611 笠間市笠間 978-4 笠間日動美術館  
Mail k-museum@nichido-museum.or.jp TEL 0296-72-2160 Fax 0297-72-5655