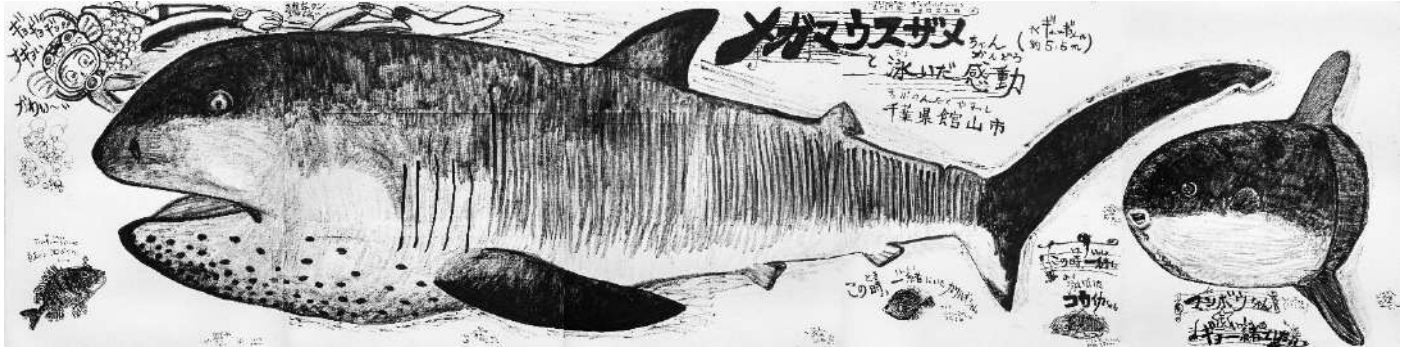


さかなクンのギョ苦楽展

7月23日(木・祝) - 9月22日(火・祝)



メガマウスザメちゃんと泳いだ感動 千葉県館山市

筆ペン 162.1×651.5cm

拝啓

時下、ますますご清祥のこととお慶び申し上げます。平素は格別のご高配を賜り、厚く御礼申し上げます。この度、当館では東京海洋大学名誉博士で画家としても活躍しているさかなクンに出品のご協力を賜り、表記の展覧会を開催することになりました。つきましては、展覧会の詳細をご案内いたしますので、ご取材・ご紹介などのご協力を賜りますようお願い申し上げます。

敬具

記

■ 開催趣旨

お魚の情報や海の問題について発信しているお魚博士のさかなクンが、美術館で初となるさかなクンの展覧会を開催します。

出品されるのは、水性や油性のカラーペンや筆ペンなど身近な画材で描かれたおよそ100点の作品。

可愛いハコフグから、実物大で描かれたメガマウスザメまで、色んな海の仲間が登場します。さかなクンが描くさまざまな海の仲間たちを通して、海の豊かさをはじめとするよりよい社会をつくるためにどんなことができるのか、ギョと一緒に考えてみましょう。



■ 出品作品



オニカサゴちゃん こんにちは！
筆ペン、ポスカ、油性マジック
33.3 × 53.0 cm



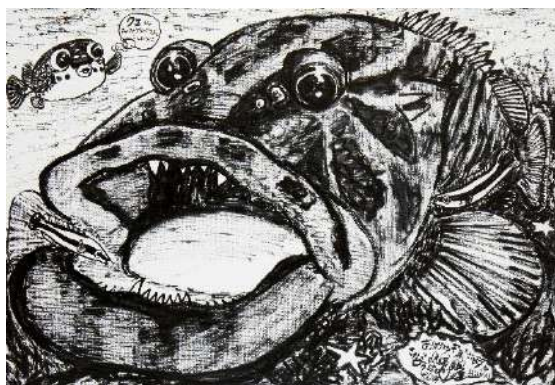
ハコフグのプクプクちゃん (♂) おす ギョーンには
マッキー、ポスカ、油性マジック
37.9 × 45.5 cm



ひらめいたがれい
筆ペン、修正液
60.0 × 72.7 cm



マア!! 灯台 マトウダイちゃん
筆ペン、コピック、油性ペン
72.7 × 50.0 cm



岩礁のハコフグちゃん
クエちゃん
とホンソメワケベラちゃん
筆ペン 50.0 × 72.7 cm



ブリちゃん
筆ペン、クレヨン
コピック、油性ボールペン
65.2 × 100.0 cm

■ 遊べる・学べるスポット



1. 朝日小学生新聞とフォトスポット

2002年から2020年までのさかなクンの活動がわかる朝日小学生新聞をパネル展示。フォトスポットも設置します。

2. みんなで水族館をつくろうよ！（左：イメージ）

お魚の絵を描いていただき、水族館に見立てた壁に掲示します。

3. さかなクンへメッセージを書こう！

さかなクンへメッセージを書いていただき、壁面に掲示します。

画材や筆記用具、紙を用意してお待ちしています。

■ さかなクンプロフィール（さかなクン - オフィシャルサイトより：<http://www.sakanakun.com/profile/>）

お魚の豊富な知識と経験に裏付けされたトークでギョ存知！さかなクンです。2015年3月には東京海洋大学名誉博士を授与されました。皆様にお魚の情報や正しい知識、美味しい食べ方や環境問題、漁業従事者の皆様とともに明日の漁業を考えて頂こうと全国各地で講演を行っています。また、2010年には絶滅したと思われていたクニマスクニマスの生息確認に貢献。さらに海洋に関する普及・啓発活動の功績が認められ、「海洋立国推進功労者」として内閣総理大臣賞を受賞。2011年農水省「お魚大使」、2012年文科省「日本ユネスコ国内委員会広報大使」、2014年には環境省国連生物多様性の10年委員会（UNDB-J）「地球いきもの応援団」の生物多様性リーダーを務めています。現在、国立大学法人 東京海洋大学名誉博士、客員准教授。

■ 展覧会概要

会 期 2020年7月23日（木・祝） - 9月22日（火・祝）

会 場 笠間日動美術館 企画展示館 茨城県笠間市笠間 978-4

主 催 公益財団法人 日動美術財団 笠間日動美術館

開館時間 午前9時30分より午後5時まで（入館受付は午後4時30分まで）

休 館 日 毎週月曜日（但し8月10日（月・祝）9月21日（月・祝）開館。8月11日（火）は休館。）

入 館 料 大人 1000円、65歳以上 800円、大学・高校生 700円、中・小生 500円、

20名以上の団体は、各200円割引、障害者手帳をお持ちの方、その同伴者1名は各半額割引

主 催 公益財団法人 日動美術財団 笠間日動美術館

特別協力 株式会社アナン・インターナショナル／朝日小学生新聞

後援予定 茨城県／茨城県教育委員会／笠間市／笠間市教育委員会／茨城放送／朝日新聞水戸総局

茨城新聞社／産経新聞水戸支局／東京新聞水戸支局／毎日新聞水戸支局／読売新聞水戸支局

東日本旅客鉄道株式会社水戸支社

■ 会期中のイベント（要入館料）

・調整中

■ 同時開催 第4回全国こども絵画コンクール

当館は昭和47年の開館以来、地域はもとより、全国の皆様方に親しまれて参りました。美術館には美術作家や美術愛好家を育て、作品を通して美術の素晴らしさを後世に伝えて行くという使命があり、一方、未来の美術館は今日の子ども達によって支えられていきます。平成27年、その種子の育成を目的に、美術館職員とボランティア“パレット”の有志が実行委員会を組織した「こども絵画ビエンナーレ」は、本年度から「こども絵画コンクール」と名を改め、毎年開催する運びとなりました。本展の趣旨にご賛同いただき、ご協力・ご協賛をいただきます各団体にお礼を申し上げます。学校および児童・生徒の皆様のご出品をお待ちしています。

会期： 2020年7月23日（木・祝）-9月22日（火・祝）

主催： 全国こども絵画コンクール in かさま実行委員会

後援： 茨城県、笠間市、茨城新聞社、共同通信社水戸支局

協賛： 青葉庭園／茨城グローブシップ株式会社／一般社団法人笠間観光協会
笠間工芸の丘株式会社／学校法人茨城キリスト教学園／株式会社アートボックス
株式会社イーストン／株式会社ここに建設／株式会社三井住友銀行
社会福祉法人尚生会／昭和造園土木株式会社
スターツファシリティサービス株式会社／関彰商事株式会社／文星芸術大学
有限会社テクノプラン／有限会社双葉広告／株式会社日動画廊／笠間日動美術館

会場： 笠間日動美術館 企画展示室2階

展示： 入選・入賞作品を展示公開する。

■ 交通案内

[JR利用]

・常磐線友部駅北口(9:55/10:50/11:50 発)より『かさま観光周遊バス』(1回乗車につき100円、1日乗車券300円)、または市内循環バスで約15分。「日動美術館入口」下車徒歩1分・水戸線笠間駅より徒歩約25分(日動美術館・春風萬里荘共、但し方向はそれぞれ逆)、『かさま観光周遊バス』または レンタサイクルの利用が便利です。(普通自転車1日300円・電動自転車1日500円)

[自動車利用]

- ・常磐道友部 JCT 経由、北関東道友部 IC より国道 355 号線経由約 6 km
- ・東北道栃木都賀 JCT 経由、北関東道笠間西 IC より国道 50 号線経由約 8 km

[高速バス利用]

- ・『関東やきものライナー』秋葉原駅中央改札口前、東口交通広場から約2時間
「笠間稲荷神社入口」下車徒歩5分 片道1650円、往復2900円

*新型コロナウイルスの影響で当面の間、減便での運行となっております。詳しくは茨城交通のHPをご確認ください。

■ 問い合わせ先 (塚野・亀山)

〒309-1611 茨城県笠間市笠間 978-4 笠間日動美術館

TEL 0296-72-2160 FAX 0296-72-5655

E mail : t.tsukano@outlook.jp (塚野) k-museum@nichido-museum.or.jp (亀山)